

# OEM Katalog

## G. Elektronik *Electronics*



Raumthermostate  
Elektrische Regelverteiler  
Funkregelungen  
Regler  
Temperaturbegrenzer

*Room thermostats  
Electrical connecting boxes  
Radio controls  
Controller  
Temperature limiters*

**WATTS**<sup>®</sup>  
**INDUSTRIES**

A Division of Watts Water Technologies Inc.

## INHALT/CONTENTS

Inhalt/Content	Seite
Raumthermostate/ <i>Room thermostats</i>	3
Elektrische Regelverteiler <i>Electrical connecting boxes</i>	9
Funkregelungen <i>Radio controls</i>	10
Regler <i>Controller</i>	13
Temperaturbegrenzer <i>Temperature limiters</i>	14

Abkürzungen/Abbreviations	Deutsch	English
**	Eurokonus	<i>euro cone</i>
AG	Außengewinde	<i>male thread</i>
AG-NPT	NPT Außengewinde	<i>NPT male thread</i>
ANC	Stellantrieb stromlos geschlossen	<i>actuator normally closed</i>
ANO	Stellantrieb stromlos offen	<i>actuator normally open</i>
B	Breite	<i>width</i>
DFM	Durchflussmesser	<i>flowmeter</i>
EUKO	Eurokonus	<i>euro cone</i>
FL	Flansch	<i>flange</i>
GPM	Gallonen pro Minute	<i>gallons per minute</i>
H	Höhe	<i>height</i>
IG	Innengewinde	<i>female thread</i>
IG-NPT	NPT Innengewinde	<i>NPT female thread</i>
KVSR	Klemmverschraubung	<i>compression fitting</i>
L	Länge	<i>length</i>
l/h	Liter pro Stunde	<i>liter per hour</i>
l/min	Liter pro Minute	<i>liter per minute</i>
MS	Messing	<i>brass</i>
MV	Mischventil	<i>mixing valve</i>
NC	stromlos geschlossen	<i>normally closed</i>
Ni	vernickelt	<i>nickel-plated</i>
NO	stromlos offen	<i>normally open</i>
NPT	NPT-Gewinde	<i>NPT thread</i>
RV	Rückflussverhinderer	<i>check valve</i>
SKB	Schwerkraftbremse	<i>gravity flow stop/gravity break</i>
UM	Überwurfmutter	<i>union nut</i>
VA	Edelstahl	<i>stainless steel</i>

## RAUMTHERMOSTATE/ROOM THERMOSTATS


**Elektronischer Raumthermostat**  
**Electronic room thermostat**

Regelbereich 5 - 30 °C, Schaltdifferenz 0,5K, Betriebstemperatur 0 - 50 °C, geräuschloser Triac-Kontakt, NTC-Temperatursensor, Schaltleistung 15/75 W, IP 30.

*Adjustment range 5 - 30 °C, differential gap 0,5K, operating temperature 0 - 50 °C, noiseless triac contact, NTC temperature sensor, output 15/75 W, IP 30.*

Type		Artikel-Nr.	VPE*	PE
WFHT-BASIC	24 V, 15 W, ANC	9018505	1	Stk.
WFHT-BASIC	230 V, 75 W, ANC	9018515	1	Stk.
WFHT-BASIC	24 V, 15 W, ANO	9018500	1	Stk.
WFHT-BASIC	230 V, 75 W, ANO	9018510	1	Stk.

ANO = für Antriebe NO (stromlos offen)

*ANO = for actuators NO (normally open)*

ANC = für Antriebe NC (stromlos geschlossen)

*ANC = for actuators NC (normally closed)*


**Elektronischer Raumthermostat mit Betriebsartenschalter**  
**Electronic room thermostat with mode switch**

Regelbereich 5 - 30 °C, Schaltdifferenz 0,5K, Betriebstemperatur 0 - 50 °C, geräuschloser Triac-Kontakt, NTC-Temperatursensor, Schaltleistung 15/75 W, IP 30.

Schalter für Normal-, Absenkbetrieb oder Betrieb über Steuerleitung (Zeitschaltuhr).

*Adjustment range 5 - 30 °C, differential gap 0,5K, operating temperature 0 - 50 °C, noiseless triac contact, NTC temperature sensor, output 15/75 W, IP 30.*

*Mode selection normal, reduced or pilot wire (clock timer).*

Type		Artikel-Nr.	VPE*	PE
WFHT-BASIC+	24 V, 15 W, ANC	9018525	1	Stk.
WFHT-BASIC+	230 V, 75 W, ANC	9018535	1	Stk.
WFHT-BASIC+	24 V, 15 W, ANO	9018520	1	Stk.
WFHT-BASIC+	230 V, 75 W, ANO	9018530	1	Stk.

ANO = für Antriebe NO (stromlos offen)

*ANO = for actuators NO (normally open)*

ANC = für Antriebe NC (stromlos geschlossen)

*ANC = for actuators NC (normally closed)*


**Elektronischer Raumthermostat mit Fußbodensensor**  
**Electronic room thermostat with floor sensor**

Regelbereich 5 - 30 °C, Schaltdifferenz 0,5K, Betriebstemperatur 0 - 50 °C, geräuschloser Triac-Kontakt, NTC-Temperatursensor, Schaltleistung 15/75 W, IP 30. Interne Umstellung NC/NO-Stellantriebe.

Schalter für Normal-, Absenkbetrieb oder Betrieb über Steuerleitung (Zeitschaltuhr).

Bodensensor mit einstellbarer Temperaturbegrenzung 10 - 40 °C, 3 m Fühlerkabel.

3 Regelvarianten:

1) durch internen Raumfühler.

2) durch externen Raumfühler (Bodensensor).

3) durch internen Raumfühler und Fußbodentemperaturbegrenzung.

*Adjustment range 5 - 30 °C, differential gap 0,5K, operating temperature 0 - 50 °C, noiseless triac contact, NTC temperature sensor, output 15/75 W, IP 30. Internal switch for NC/NO-actuators.*

*Mode selection normal, reduced or pilot wire (clock timer). Floor sensor with adjustable temperature limitation 10 - 40 °C, 3 m sensor cable.*

*3 control modes:*

*1) via internal room sensor.*

*2) via external room sensor (floor sensor).*

*3) via internal room sensor and floor temperature limitation.*

Type		Artikel-Nr.	VPE*	PE
WFHT-DUAL	24 V, 15 W, ANC/ANO	9018545	1	Stk.
WFHT-DUAL	230 V, 75 W, ANC/ANO	9018555	1	Stk.

ANO = für Antriebe NO (stromlos offen)

*ANO = for actuators NO (normally open)*

ANC = für Antriebe NC (stromlos geschlossen)

*ANC = for actuators NC (normally closed)*

## RAUMTHERMOSTATE/ROOM THERMOSTATS

4


**Elektronischer Raumthermostat  
mit verdeckter Einstellung**
***Electronic room thermostat  
with tamper-proof setting***

Regelbereich 5-30 °C, Schaltdifferenz 0,5K, Betriebstemperatur 0-50 °C, geräuschloser Triac-Kontakt, NTC-Temperatursensor, Schaltleistung 15/75 W, IP 30. Interne Umstellung NC/NO-Stellantriebe.

Schalter für Normal-, Absenkbetrieb oder Betrieb über Steuerleitung (Zeitschaltuhr). Bodensensor mit einstellbarer Temperaturbegrenzung 10-40 °C, 3m Fühlerkabel.

3 Regelvarianten:

- 1) durch internen Raumfühler.
- 2) durch externen Raumfühler (Bodensensor).
- 3) durch internen Raumfühler und Fußbodentemperaturbegrenzung.

*Adjustment range 5-30 °C, differential gap 0,5K, operating temperature 0-50 °C, noiseless triac contact, NTC temperature sensor, output 15/75 W, IP30. Internal switch for NC/NO-actuators.*

*Mode selection normal, reduced or pilot wire (clock timer). Floor sensor with adjustable temperature limitation 10-40 °C, 3m sensor cable.*

*3 control modes:*

- 1) via internal room sensor.*
- 2) via external room sensor (floor sensor).*
- 3) via internal room sensor and floor temperature limitation.*

Type		Artikel-Nr.	VPE*	PE
WFHT-PUBLIC	24 V, 15 W, ANC/ANO	9018565	1	Stk.
WFHT-PUBLIC	230 V, 75 W, ANC/ANO	9018575	1	Stk.
WFHT-PUBLIC	24 V, 15 W, ANC/ANO. Ohne Bodensensor <i>Without external sensor</i>	9018566	1	Stk.
WFHT-PUBLIC	230 V, 75 W, ANC/ANO. Ohne Bodensensor <i>Without external sensor</i>	9018576	1	Stk.

ANO = für Antriebe NO (stromlos offen)

ANC = für Antriebe NC (stromlos geschlossen)

*ANO = for actuators NO (normally open)*

*ANC = for actuators NC (normally closed)*

RAUMTHERMOSTATE/ROOM THERMOSTATS



**Elektronischer Raumthermostat mit LCD-Display**  
**Electronic room thermostat with LCD display**

Regelbereich 5 - 30 °C, Schaltdifferenz 0,5K, Betriebstemperatur 0 - 50 °C, geräuschloser Triac-Kontakt, NTC-Temperatursensor, Schaltleistung 15/75 W, IP 30.  
Schalter für Normal-, Absenkbetrieb oder Betrieb über Steuerleitung (Zeitschaltuhr).  
Bodensensor mit einstellbarer Temperaturbegrenzung 10 - 40 °C, 3 m Fühlerkabel.

3 Regelvarianten:

- 1) durch internen Raumfühler. 2) durch externen Raumfühler (Bodensensor).
- 3) durch internen Raumfühler und Fußbodentemperaturbegrenzung.

*Adjustment range 5 - 30 °C, differential gap 0,5K, operating temperature 0 - 50 °C, noiseless triac contact, NTC temperature sensor, output 15/75W, IP30.*

*Mode selection normal, reduced or pilot wire (clock timer). Floor sensor with adjustable temperature limitation 10 - 40 °C, 3 m sensor cable.*

3 control modes:

- 1) via internal room sensor.
- 2) via external room sensor (floor sensor).
- 3) via internal room sensor and floor temperature limitation.

Type	Artikel-Nr.	VPE*	PE
WFHT-LCD 24 V, 15W, ANC/ANO	9018580	1	Stk.
WFHT-LCD 230 V, 75W, ANC/ANO	9018585	1	Stk.
WFHT-LCD 24 V, 15W, ANC/ANO. Ohne Bodensensor <i>Without external sensor.</i>	9018581	1	Stk.
WFHT-LCD 230 V, 75W, ANC/ANO. Ohne Bodensensor <i>Without external sensor.</i>	9018586	1	Stk.

ANO = für Antriebe NO (stromlos offen)

*ANO = for actuators NO (normally open)*

ANC = für Antriebe NC (stromlos geschlossen)

*ANC = for actuators NC (normally closed)*



**Raumthermostat BELUX digital**  
**Room thermostat BELUX digital**

Für Heizen und Kühlen, Regelbereich 5 - 35 °C, Schaltdifferenz 0,5K, Schaltleistung 8 A-250 V, Schutzart IP30, digitale Anzeige, 2 Batterien 1,5V, Ein/Aus Funktion.

*For heating and cooling, adjustment range 5 - 35 °C, differential gap 0,5K, output 8 A-250 V, protection class IP30, digital display, 2 batteries with 1,5 V, On/Off function.*

Type	Artikel-Nr.	VPE*	PE
Belux digital	0403500	1	Stk.



**Uhrenthermostat Milux**  
**Clock thermostat Milux**

Elektronischer Uhrenthermostat mit LCD Display. Einstellbereich 5 - 35 °C bei Normal- und Absenkbetrieb, 9 integrierte Standard- und 4 variable Benutzerprogramme, Frostschutz- und Urlaubsfunktion, Tastensperre, Reset-Funktion.

Schaltleistung 8 A-250 V, 3 Batterien 1,5 V (AA), Batterieanzeige, Schutzart IP 30.

*Electronic clock thermostat with LCD display. Adjustment range 5 - 35 °C for normal or reduced mode, 9 integrated standard programs and 4 variable user programs, frost protection and holiday function, key lock, reset function. Output 8 A - 250 V, 3 batteries 1,5 V (AA), batteries weak display, protection class IP 30.*

Type	Artikel-Nr.	VPE*	PE
Milux Daily Tagesprogramm <i>Daily program</i>	0403560	1	Stk.
Milux Weekly Wochenprogramm <i>Weekly program</i>	0403570	1	Stk.

**RAUMTHERMOSTATE/ROOM THERMOSTATS**

6


**Uhrenthermostat MILUX star**  
**Clock thermostat MILUX star**

Elektronischer Uhrenthermostat mit LCD Display. HEIZEN und KÜHLEN. Betriebsarten: Automatik, Normal, Absenkung, Frostschutz, Abwesenheit und Programm override. Minutengenaue Zeitschaltung. 5 Standard- und 2 variable Benutzerprogramme. Tastensperre, Reset-Funktion. Einstellbereich 5-37 °C. Schaltleistung 5 A-250 V. Spannungsversorgung: 3 Batterien 1,5 V (AA), Batterieanzeige, Schutzart IP 30.

*Electronic clock thermostat with LCD display. HEATING and COOLING. Operation modes: automatik, comfort, reduced, frost protection, absence/holiday function and program override. Minute setting. 5 standard programs and 2 variable user programs. Key lock, reset function. Adjustment range 5-37 °C. Output 5 A-250 V. Power supply: 3 batteries with 1,5 V (AA), batteries week display, protection class IP 30.*

Type	Artikel-Nr.	VPE*	PE
MILUX star Tagesprogramm <i>Day program</i>	1)	1	Stk.
MILUX star Wochenprogramm <i>Weekly program</i>	1)		Stk.
MILUX star Tagesprogramm. Mit Bodensensor <i>Day program. With external sensor.</i>	1)		Stk.
MILUX star Wochenprogramm. Mit Bodensensor <i>Weekly program. With external sensor.</i>	1)		Stk.

1) auf Anfrage

1) on request


**Uhrenthermostat MILUX prestige**  
**Clock thermostat MILUX prestige**

Elektronischer Uhrenthermostat. LCD Display mit blauer Hintergrundbeleuchtung. HEIZEN und KÜHLEN. Betriebsarten: Automatik, Normal, Absenkung, Frostschutz, Abwesenheit und Programm override. Minutengenaue Zeitschaltung. 5 Standard- und 2 variable Benutzerprogramme. Tastensperre, Reset-Funktion. Einstellbereich 5-37 °C. Schaltleistung 5 A-250 V. Spannungsversorgung: 3 Batterien 1,5 V (AA), Batterieanzeige, Schutzart IP 30.

*Electronic clock thermostat. LCD display with blue backlight. HEATING and COOLING. Operation modes: automatik, comfort, reduced, frost protection, absence/holiday function and program override. Minute setting. 5 standard programs and 2 variable user programs. Key lock, reset function. Adjustment range 5-37 °C. Output 5 A-250 V. Power supply: 3 batteries with 1,5 V (AA), batteries week display, protection class IP 30.*

Type	Artikel-Nr.	VPE*	PE
MILUX prestige Tagesprogramm <i>Day program</i>	1)	1	Stk.
MILUX prestige Wochenprogramm <i>Weekly program</i>	1)	1	Stk.
MILUX prestige Tagesprogramm. Mit Bodensensor <i>Day program. With external sensor.</i>	1)	1	Stk.
MILUX prestige Wochenprogramm. Mit Bodensensor <i>Weekly program. With external sensor.</i>	1)	1	Stk.

1) auf Anfrage

1) on request


**Raumthermostat für Elektro-Flächenheizungen**  
**Room thermostat for electrical floor heating**

Elektronischer Raumthermostat für Unterputzmontage, Regelbereich 5-30 °C, Schaltdifferenz 0,5K, Schaltleistung 15 A-230 V, Schutzart IP 30, Schalter EIN/AUS, Anschlussmöglichkeit für externen Sensor. Montagerahmen passend für Systeme Ensto/Eljo/Elko.

*Electronic room thermostat for in-wall mounting, adjustment range 5-30 °C, differential gap 0,5K, output 15 A-230 V, protection class IP 30, On/Off switch, connection of external sensor possible. Front frame fits to Ensto/Eljo/Elko.*

Type	Artikel-Nr.	VPE*	PE
Belux EFH-UP	0403401	1	Stk.

G

## RAUMTHERMOSTATE/ROOM THERMOSTATS


**Raumthermostat für Elektro-Flächenheizungen**  
**Room thermostat for electrical floor heating**

Unterputz Raumthermostat, speziell für Elektro-Flächenheizungen entwickelt. Regelbereich 5-30 °C, Schaltdifferenz 0,6K, Schallleistung 250 V/16 A, Schutzart IP31, Schalter EIN/AUS, externer Fühler 10K mit 3m Kabel. Montagerahmen rund und eckig passend für Systeme ELKO RS/B&J JUSSI und ELJO TREND.

*Basic flush mounting thermostat specially designed for electrical floor heating. Adjustment range 5-30 °C, differential gap 0,6K, output 250 V/16 A, protection class IP31, On/Off switch, external sensor 10K, 3m cable. Front frame round and square type fits to installation system ELKO RS/B&J JUSSI and ELJO TREND.*

Type	Artikel-Nr.	VPE*	PE
EFHT-BASIC	1)	1	Stk.

1) auf Anfrage

1) on request


**LCD Raumthermostat für Elektro-Flächenheizungen**  
**LCD room thermostat for electrical floor heating**

Unterputz Raumthermostat mit beleuchtetem LCD Display. Regelbereich 5-30 °C, Schaltdifferenz 0,6K, Schallleistung 250 V/13 A, Schutzart IP31, Schalter EIN/AUS, externer Fühler 10K mit 3m Kabel. Schaltuhr Eingang für Absenkttemperatur (-5 K).

Montagerahmen rund und eckig passend für Systeme ELKO RS/B&J JUSSI und ELJO TREND.

*Flush mounting thermostat with LCD display with back-light. Adjustment range 5-30 °C, differential gap 0,6K, output 250 V/13 A, protection class IP31, On/Off switch, external sensor 10K, 3m cable. Clock timer input for reduced temperature (-5 K).*

*Front frame round and square type fits to installation system ELKO RS/B&J JUSSI und ELJO TREND.*

Type	Artikel-Nr.	VPE*	PE
EFHT-LCD	nicht programmierbar <i>non programmable</i>	1)	1 Stk.
EFHT-LCD weekly	mit Wochenprogramm <i>weekly program</i>	1)	1 Stk.

1) auf Anfrage

1) on request


**Raumthermostat BELUX**  
**Room thermostat BELUX**

Regelbereich 5-30 °C, Schaltdifferenz 0,6K, Umschalter 10 A (3) 250 V, mit Membrane als thermisches Element, Temperaturbereichseinstellung im Drehknopf integriert.

*Adjustment range 5-30 °C, differential gap 0,6K, switch 10 A (3) 250 V, membrane as thermal element, temperature limitation integrated in turning knob.*

Type	Artikel-Nr.	VPE*	PE
TI-N	0403202	100	Stk.
TLI-N	mit Signallampe <i>with signal lamp</i>	0403152	100 Stk.
TOF-N	mit Signallampe und Schalter Ein/Aus <i>with signal lamp and On/Off switch</i>	0403162	100 Stk.
TIC-N	mit Signallampe und Schalter Heizen/Kühlen <i>with signal lamp and Heat/Cool switch</i>	0403302	100 Stk.

\* Karton

\* Box

## RAUMTHERMOSTATE/ROOM THERMOSTATS

8


**Uhrenthermostat CHRONOBAT**  
**Clock thermostat CHRONOBAT**

Elektronischer Uhrenthermostat mit mechanischer Zeitschaltuhr. Normal- und Absenktemperatur jeweils mit eigenem Drehknopf zwischen 5 - 35 °C einstellbar. Tages- oder Wochenprogramm. Betriebstemperatur 0 - 50 °C, Schaltleistung 8 A - 250 V, Betriebsspannung 2 Batterien 1,5 V (AA), Schutzart IP 30.

*Electronic clock thermostat with mechanical clock timer. Normal and reduced temperature adjustable via individual turning knob, adjustment range 5 - 35 °C. Daily or weekly program. Operating temperature 0 - 50 °C, output 8 A - 250 V, operating voltage 2 batteries 1,5 V (AA), protection class IP 30.*

Type		Artikel-Nr.	VPE*	PE
CHRONOBAT daily	Tagesprogramm	0403520	1	Stk.
CHRONOBAT weekly	Wochenprogramm	0403525	1	Stk.


**Externer Fühler/Bodensensor**  
**External sensor/floor sensor**

Fühler der Klasse II zur Bodentemperaturregelung/ -begrenzung in Verbindung mit WFHT Thermostaten. R25: 10K.

*Sensor class II to be used with all our WFHT thermostats for floor regulation or floor limitation. R25: 10K.*

Type		Artikel-Nr.	VPE*	PE
SENSOR 10K	Kabellänge 3 m <i>Cable length 3 m</i>	0403403	1	Stk.


**Ventilantrieb 22C**  
**Actuator 22C**

Vorbereitet zur Montage auf Watts OEM Heizkreisverteiler sowie Zonenventile Typ 2131/3131/4131, mit Stellungsanzeige. Schutzart IP 44. Zuleitung 1 m, max. Umgebungstemperatur 50 °C, Anschluss M30 × 1,5. Der Ventilantrieb hält das Ventil im stromlosen Zustand geschlossen (NC) bzw. offen (NO).

*Prepared for installation on Watts OEM heating circuit manifolds and zone valves type 2131/3131/4131, with position indicator. Protection class IP 44. Supply line 1m, max. ambient temperature 50 °C, connection M30 × 1,5. The actuator keeps the valve closed (NC) or open (NO) when currentless.*

Type		Artikel-Nr.	VPE*	PE
VTZ 22C-24NC2	24 V; NC	2050601	1	Stk.
VTZ 22C-230NC2	230 V; NC	2050600	1	Stk.
VTA 22C-24NA2	24 V; NO	2050611	1	Stk.
VTA 22C-230NA2	230 V; NO	2050610	1	Stk.



## ELEKTRISCHE REGELVERTEILER/ELECTRICAL CONNECTING BOXES



### Elektrischer Regelverteiler, Basis

#### Connecting box, Master

Betriebstemperatur 0 - 50 °C, Pumpenlogik (Schaltleistung 8 A), IP 30, Modulbauweise.  
*Operating temperature 0 - 50 °C, pump relay (output 8 A), IP 30, modular design.*

Type		Artikel-Nr.	VPE*	PE
WFHC-BAS	24 V, 4 Zonen, ANC	9018595	1	Stk.
WFHC-BAS	230 V, 4 Zonen, ANC	9018635	1	Stk.
WFHC-BAS	24 V, 6 Zonen, ANC	9018605	1	Stk.
WFHC-BAS	230 V, 6 Zonen, ANC	9018645	1	Stk.
WFHC-BAS	24 V, 4 Zonen, ANO	9018590	1	Stk.
WFHC-BAS	230 V, 4 Zonen, ANO	9018630	1	Stk.
WFHC-BAS	24 V, 6 Zonen, ANO	9018600	1	Stk.
WFHC-BAS	230 V, 6 Zonen, ANO	9018640	1	Stk.

ANO = für Antriebe NO (stromlos offen)

*ANO = for actuators NO (normally open)*

ANC = für Antriebe NC (stromlos geschlossen)

*ANC = for actuators NC (normally closed)*



### Elektrischer Regelverteiler, Erweiterung

#### Connecting box, Slave

Betriebstemperatur 0 - 50 °C, IP 30, Modulbauweise.  
 Zur Kombination mit bzw. zur Erweiterung der Regelverteiler Basis.

*Operating temperature 0 - 50 °C, IP 30, modular design.*

*Used for combination with and/or as extension of the connecting box Master.*

Type		Artikel-Nr.	VPE*	PE
WFHC-EXT	24 V, 4 Zonen, ANC	9018615	1	Stk.
WFHC-EXT	230 V, 4 Zonen, ANC	9018655	1	Stk.
WFHC-EXT	24 V, 6 Zonen, ANC	9018625	1	Stk.
WFHC-EXT	230 V, 6 Zonen, ANC	9018665	1	Stk.
WFHC-EXT	24 V, 4 Zonen, ANO	9018610	1	Stk.
WFHC-EXT	230 V, 4 Zonen, ANO	9018650	1	Stk.
WFHC-EXT	24 V, 6 Zonen, ANO	9018620	1	Stk.
WFHC-EXT	230 V, 6 Zonen, ANO	9018660	1	Stk.

ANO = für Antriebe NO (stromlos offen)

*ANO = for actuators NO (normally open)*

ANC = für Antriebe NC (stromlos geschlossen)

*ANC = for actuators NC (normally closed)*



### Transformator

#### Transformer

Betriebsspannung 230 V, Betriebstemperatur 0 - 50 °C,  
 Ausgangsspannung 24 V.

*Operating voltage 230 V, operating temperature 0 - 50 °C,  
 output voltage 24 V.*

Type		Artikel-Nr.	VPE*	PE
WFH-TRAFO	60 VA, max. 18 Stellenantr. 24 V/2,5 W 60 VA, max. 18 actuators 24 V/2,5 W	9018675	1	Stk.



### Digitale Zeitschaltuhr

#### Digital clock timer

Betriebstemperatur 0 - 50 °C, LCD Display, 2 Zeit-/ Temperaturzonen, 3 Stunden  
 Gangreserve. Nichtflüchtiger Programmspeicher. Kombinierbar mit Regelverteiler Basis  
 und/oder Erweiterung.

*Operating temperature 0 - 50 °C, IP 30, 7-days programming, LCD display, 2 time/tempera-  
 ture channels, 3 hours power reserve. Non-volatile program memory. Can be combined with  
 connecting box Master and/or Slave.*

Type		Artikel-Nr.	VPE*	PE
WFHC-TIMER	24 V/230 V	9018680	1	Stk.

## FUNKREGELUNGEN/RADIO CONTROLS


**Elektronischer Funk-Thermostat**  
**RF-Thermostat**

Regelbereich 5-30 °C, Schaltdifferenz 0,3K, Betriebstemperatur 0-50 °C. Betriebsspannung 2 Lithium-Batterien 3 V (CR 2430) mit ca. 2 Jahren Lebensdauer. Funk-Reichweite in Gebäuden ca. 30 m.

*Adjustment range 5-30 °C, differential gap 0,3K, operating temperature 0-50 °C. Operating voltage 2 lithium batteries with 3 V (CR 2430), battery life time approx. 2 years. RF distance within buildings approx. 30 m.*

Type	Artikel-Nr.	VPE*	PE
WFHT-RF BASIC 433 MHz	9018685	1	Stk.
WFHT-RF BASIC 868 MHz	9018686	1	Stk.


**Elektronischer Funk-Thermostat mit LCD-Display**  
**RF-Thermostat with LCD display**

Regelbereich 5-30 °C, Schaltdifferenz 0,3K, Betriebstemperatur 0-50 °C. Funktion Heizen oder Kühlen. Eingang externer Fühler zur Bodentemperaturbegrenzung etc.; Betriebsspannung 2 Lithium-Batterien 3 V (CR 2430) mit ca. 2 Jahren Lebensdauer. Funk-Reichweite in Gebäuden ca. 30 m.

*Adjustment range 5-30 °C, differential gap 0,3K, operating temperature 0-50 °C. Heating or cooling function. Input for external sensor for floor limitation etc.; Operating voltage 2 lithium batteries with 3 V (CR 2430), battery life time approx. 2 years. RF distance within buildings approx. 30 m.*

Type	Artikel-Nr.	VPE*	PE
WFHT-RF LCD 433 MHz	9018690	1	Stk.
WFHT-RF LCD 868 MHz	9018691	1	Stk.


**Funk-Uhrenthermostat MILUX-RF**  
**RF-Clock thermostat MILUX-RF**

Elektronischer Funk-Uhrenthermostat mit LCD Display, Wochenprogramm. Funktion Heizen oder Kühlen. Einstellbereich 5-35 °C, Frostschutz- und Urlaubsfunktion, Tastensperre. 3 Batterien 1,5 V (AA), Batterieanzeige, Schutzart IP30. Funk-Reichweite in Gebäuden ca. 40 m.

*RF-Thermostat with LCD display, weekly program. Heating or cooling function. Adjustment range 5-35 °C, antifreeze and holiday function, key lock. 3 batteries with 1,5 V (AA), batteries weak display, protection class IP30. RF distance within buildings approx. 40 m.*

Type	Artikel-Nr.	VPE*	PE
MILUX-RF 433 MHz. Mit Funkempfänger EHRFR 001. <i>433 MHz. With RF-receiver EHRFR 001.</i>	0403580	1	Stk.
MILUX-RF 868 MHz. Mit Funkempfänger EHRFR 001. <i>868 MHz. With RF-receiver EHRFR 001.</i>	1)	1	Stk.
MILUX-RF 433 MHz. Ohne Funkempfänger. <i>433 MHz. Without RF-receiver.</i>	0403582	1	Stk.
MILUX-RF 868 MHz. Ohne Funkempfänger. <i>868 MHz. Without RF-receiver.</i>	0403583	1	Stk.

1) auf Anfrage

1) on request

## FUNKREGELUNGEN/RADIO CONTROLS



### Einzel Funk-Empfängereinheit RF-Receiver for 1 zone

Empfängereinheit für Funk-Thermostate. Mit einem Funk-Thermostaten können mehrere Empfängereinheiten betrieben werden. Schalter für Auto-/Handbetrieb und Funk-Konfiguration. Schaltleistung 12 A, Schutzart IP44. Funk-Reichweite in Gebäuden ca. 40 m.

*Receiver for all RF-Thermostats. Using one RF-Thermostat as transmitter, multiple receivers can be operated. Switch for automatic/manual mode and radio configuration. Output 12 A, protection class IP44. RF distance within buildings approx. 40 m.*

Type		Artikel-Nr.	VPE*	PE
EHRFR 001	433 MHz. 230 V (50 Hz)	0403585	1	Stk.
EHRFR 001	868 MHz. 230 V (50 Hz)	0403586	1	Stk.
EHRFR 002	433 MHz. 120 V (60 Hz)	1)	1	Stk.
EHRFR 002	868 MHz. 120 V (60 Hz)	1)	1	Stk.

1) auf Anfrage

1) on request



### Elektrische Funk-Regelverteiler Einheit RF-Connecting box, Master with Receiver and Timer

Funktion HEIZEN oder HEIZEN/KÜHLEN. Betriebstemperatur 0 - 50 °C, Pumpenlogik (2 Ausgänge mit Schaltleistung 8 A), für Stellantriebe stromlos offen (NO) oder stromlos geschlossen (NC), IP 30, externe Antenne mit 1,5 m Zuleitung und Stecker, LCD Display, Pumpen-Festsitz-Schutzfunktion, Normal-, Absenk- oder Frostschutzbetrieb, 9 integrierte Standard- und 12 variable Benutzerprogramme, Urlaubsfunktion, ITCS, Reset-Funktion. Zweifarbige LED's zur einfachen Funkkonfiguration und Programmierung. Funkübertragung ohne Hindernisse 50 m, Frequenz 433 MHz, 3 Stunden Gangreserve, nichtflüchtiger Programmspeicher.

*HEATING or HEATING/COOLING function. Operating temperature 0 - 50 °C, pump relay (2 outputs, each 8 A), for normally open (NO) or normally closed (NC) actuators, protection class IP30, external antenna with 1,5 m feed cable and plug, LCD display, pump/valve exercise, normal, reduction or antifreeze mode, 9 integrated standard programs and 12 variable user programs, holiday function, ITCS (Intelligent Temperature Control System), reset function. Bicoloured LEDs facilitate radio configuration and programming. 3 hours power reserve, non-volatile program memory. RF distance within buildings approx. 50 m.*

Type		Artikel-Nr.	VPE*	PE
WFHC-RF	433 MHz. 24 V, 4 Zonen	9018726	1	Stk.
WFHC-RF	868 MHz. 24 V, 4 Zonen	9018727	1	Stk.
WFHC-RF	433 MHz. 230 V, 4 Zonen	9018728	1	Stk.
WFHC-RF	868 MHz. 230 V, 4 Zonen	9018729	1	Stk.
WFHC-RF	433 MHz. 24 V, 6 Zonen	9018730	1	Stk.
WFHC-RF	868 MHz. 24 V, 6 Zonen	9018731	1	Stk.
WFHC-RF	433 MHz. 230 V, 6 Zonen	9018735	1	Stk.
WFHC-RF	868 MHz. 230 V, 6 Zonen	9018736	1	Stk.



### Elektrische Funk-Regelverteiler Einheit BASIC RF-Connecting box BASIC

Funktion HEIZEN. Betriebstemperatur 0 - 50 °C, Pumpenlogik (2 Ausgänge mit Schaltleistung 8 A), für Stellantriebe stromlos offen (NO) oder stromlos geschlossen (NC), Schutzart IP 30, externe Antenne mit 1,5 m Zuleitung und Stecker. Zweifarbige LED's und 3 Tasten zur einfachen Funkkonfiguration. Funk-Reichweite in Gebäuden ca. 50 m.

*HEATING function. Operating temperature 0 - 50 °C, pump relay (2 outputs, each 8 A), for normally open (NO) or normally closed (NC) actuators, protection class IP30, external antenna with 1,5 m feed cable and plug. Two colored LEDs and 3 push buttons facilitate radio configuration. RF distance within buildings approx. 50 m.*

Type		Artikel-Nr.	VPE*	PE
WFHC-RF BASIC	433 MHz. 24 V, 6 Zonen	1)	1	Stk.
WFHC-RF BASIC	433 MHz. 230 V, 6 Zonen	1)	1	Stk.
WFHC-RF BASIC	868 MHz. 24 V, 6 Zonen	1)	1	Stk.
WFHC-RF BASIC	868 MHz. 230 V, 6 Zonen	1)	1	Stk.

1) auf Anfrage

1) on request

## FUNKREGELUNGEN/RADIO CONTROLS

12



### Elektrische Funk-Regelverteiler Erweiterung *RF-Connecting box, Slave*

Betriebstemperatur 0 - 50 °C, IP 30, für Stellantriebe stromlos offen (NO) oder stromlos geschlossen (NC).

Betrieb nur in Verbindung mit Funk-Regelverteiler Einheit.

*Operating temperature 0 - 50 °C, IP 30, for normally open (NO) or normally closed (NC) actuators.*

*Operation only when used with RF-Connecting box.*

Type		Artikel-Nr.	VPE*	PE
WFHC-RF EXT	433/868 MHz. 24/230 V, 4 Zonen	9018710	1	Stk.
WFHC-RF EXT	433/868 MHz. 24/230 V, 6 Zonen	9018712	1	Stk.



### Elektrische Funk-Regelverteiler Einheit für Wärmepumpen

#### *RF-Connecting box, Master for heat pumps*

Mit Aufschaltung eines Umschaltsignals HEIZEN/KÜHLEN einer reversiblen Wärmepumpe. Funktion HEIZEN oder HEIZEN/KÜHLEN. Betriebstemperatur 0 - 50 °C, Potential-Ausgang 5 A für Pumpe, je ein potentialfreier Schaltausgang 5 A für Wärmeerzeuger, Kälteerzeuger und Luftentfeuchter. Für Stellantriebe stromlos offen (NO) oder stromlos geschlossen (NC), Schutzart IP 30, externe Antenne mit 1,5m Zuleitung und Stecker, LCD Display. Zweifarbiges LED's zur einfachen Funkkonfiguration und Programmierung.

Funk-Programmier-Thermostat als Fernbedienung des Regelverteilers und zur Referenzraumregelung mit Feuchte-Sensor, Pumpen-/ Ventil Festsitz-Schutzfunktion, Normal-, Absenk- oder Frostschutzbetrieb, 9 integrierte Standard- und 12 variable Benutzerprogramme, Urlaubsfunktion, Reset-Funktion. Funk-Reichweite in Gebäuden ca. 50 m.

*Input from a heat pump with summer/winter commutation.*

*HEATING or HEATING/COOLING function. Operating temperature 0 - 50 °C, pump output 5 A, relay-outputs (each 5 A) for boiler, cold generator and humidity drier. For normally open (NO) or normally closed (NC) actuators, protection class IP 30, external antenna with 1,5m feed cable and plug, LCD display. Bicoloured LEDs facilitate radio configuration and programming.*

*RF-programmer-thermostat for remote control of the connecting box and for main-room control with humidity sensor, pump/valve exercise, normal, reduction or antifreeze mode, 9 integrated standard programs and 12 variable user programs, holiday function, reset function. RF distance within buildings approx. 50 m.*

Type		Artikel-Nr.	VPE*	PE
WFHC-RF HP	433 MHz. 230 V, 4 Zonen	1)	1	Stk.
WFHC-RF HP	868 MHz. 230 V, 4 Zonen	1)	1	Stk.

1) auf Anfrage

1) on request



## Heizungsregler ClimaticControl

### Heating controller ClimaticControl

Betriebsarten: Automatik, Normal-, Absenk- oder Frostschutzbetrieb. 7-Tage-Programm: 9 werkseitig festgelegte sowie 4 frei definierbare Benutzerprogramme. Abwesenheits-/Urlaubs Funktion. Programm zum Estrich-Funktionsheizen. Relais-Ausgang 250 V/5 A für Pumpen oder Kesselschaltung (EIN/AUS). Ausgang (2 Triacs, max. 75 W) zur Steuerung eines 3-Punkt-Antriebs. Ventil- und Pumpenfestsitzschutz. Raumthermostat aufschaltbar (wahlweise Kabel oder Funk-Thermostat). LCD Display. Netzspannung: 230 V-50 Hz. Schutzart: Schutzklasse II – IP30. Betriebstemperatur: 0-50 °C. Außentemperaturfühler: CTN 10 KOhm bei 25 °C (Klasse II – IP55). Vorlauftemperaturfühler: CTN 10 KOhm bei 25 °C (Klasse I – IP68).

*Operation modes automatic, comfort, reduced or frost protection. 7-day-program: 9 factory-set as well as 4 user programs. Absence/holiday function. Screed preheating function. Relay output 250 V/5 A for pump or boiler control (on/off). Output (2 triacs, max. 75 W) for 3-point actuator. Valve and pump exercise function. Input room thermostat (either wired or RF-thermostat). LCD-display. Power supply: 230 V-50 Hz. Electrical protection: Class II - IP30. Operating temperature 0-50 °C.*

*Outside temperature sensor: CTN 10 KOhm at 25 °C (class II – IP55).*

*Water temperature sensor: CTN 10 KOhm at 25 °C (class I – IP68).*

Type	Artikel-Nr.	VPE*	PE
CC-H HEIZEN HEATING	9019236	1	Stk.



## Klimaregler CC-HC

### Climate controller CC-HC

Betriebsarten: Automatik, Normal-, Absenk- oder Frostschutzbetrieb. 7-Tage-Programm: 9 werkseitig festgelegte sowie 4 frei definierbare Benutzerprogramme. Abwesenheits-/Urlaubs Funktion. Programm zum Estrich-Funktions- und Belegreifheizen. Relais-Ausgang 250 V/5 A für Pumpenschaltung. 2 potentialfreie Ausgänge zur Steuerung Umschaltventil und Wärme- oder Kälteerzeuger. Ausgang (2 Triacs, max. 75 W) zur Steuerung eines 3-Punkt-Antriebs. Ventil- und Pumpenfestsitzschutz. Funk-Raumthermostat mit Feuchtefühler aufschaltbar. LCD Display. Netzspannung: 230 V-50 Hz. Schutzart: Schutzklasse II – IP30. Betriebstemperatur: 0-50 °C.

Außentemperaturfühler: CTN 10 KOhm bei 25 °C (Klasse II – IP55).

Vorlauf- und Rücklauftemperaturfühler: CTN 10 KOhm bei 25 °C (Klasse I – IP68).

*Operation modes automatic, comfort, reduced or frost protection. 7-day-program: 9 factory-set as well as 4 user programs. Absence/holiday function. Screed preheating and dehydration function. Relay output 250 V/5 A for pump. 2 volt-free outputs for zone valve and boiler or chiller. Output (2 triacs, max. 75 W) for 3-point actuator. Valve and pump exercise function. Input RF-thermostat with humidity sensor. LCD-display. Power supply: 230 V-50 Hz. Electrical protection: Class II - IP30. Operating temperature 0-50 °C.*

*Outside temperature sensor: CTN 10 KOhm at 25 °C (class II – IP55).*

*Supply and return water temperature sensor: CTN 10 KOhm at 25 °C (class I – IP68).*

Type	Artikel-Nr.	VPE*	PE
CC-HC HEIZEN und KÜHLEN HEATING and COOLING	1)	1	Stk.

1) auf Anfrage

1) on request

## TEMPERATURBEGRENZER/TEMPERATURE LIMITERS



### Kapillarthermostat

#### Capillary thermostat

Als Einbauregler 0-90 °C, Umschalter 10 A-220 V, Kapillarrohr 1500 mm lang, Fühler-Ø 6,5 × 95 mm, VDE-geprüft.

*Installation controller 0-90 °C, switch 10 A-220 V, capillary tube 1500 mm, sensor Ø 6,5 × 95 mm, VDE-tested.*

Type		Artikel-Nr.	VPE*	PE
KTC 100		0408150	100	Stk.
TH/KTC 100	Tauchhülse ½", 100 mm <i>Immersion sleeve ½", 100 mm</i>	0408151	1	Stk.
DK/KTC 100	Drehkopf 0-90 °C <i>Revolving head 0-90 °C</i>	0408152	1	Stk.
ZR/KTC 100	Zierring <i>Trim ring</i>	0408153	1	Stk.

\* Karton

\* Box



### Kapillar Sicherheitstemperaturbegrenzer

#### Capillary safety temperature limiter

Als Einbaugerät, fest eingestellt auf 100 °C, eigensicher, manuelle Rückstellung, Kapillarrohr 1000 mm lang, Fühler-Ø 6,5 × 95 mm, VDE-geprüft.

*Installation controller, fixed default 100 °C, inherently safe, manual reset, capillary tube 1000 mm, sensor Ø 6,5 × 95 mm, VDE-tested.*

Type		Artikel-Nr.	VPE*	PE
KSTB-O	Schaltleistung 15 A-250 V <i>Breaking capacity 15 A-250 V</i>	0406410	50	Stk.
KSTB-G	Schaltleistung 0,3 A-100 mV <i>Breaking capacity 0,3 A-100 mV</i>	0406420	50	Stk.
TH/KTC 100	Tauchhülse ½", 100 mm <i>Immersion sleeve ½", 100 mm</i>	0408151	1	Stk.

\* Karton

\* Box



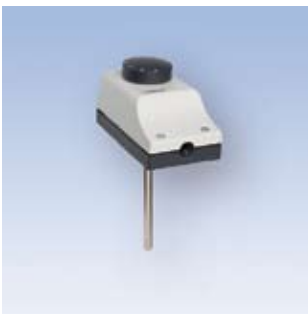
### Anlegethermostat

#### Contact thermostat

Temperaturregler mit hitzebeständigem Kunststoffgehäuse, Montage mit Spannband an Rohren bis 2", Einstellbereich 0-90 °C, Umschalter (Wechsler), Schaltleistung 16 (4) A-250 V. Schaltdifferenz 5 K, Schutzart IP30.

*Temperature controller with heat-resistant plastic casing, installation via tensioning belt to pipes up to 2", adjustment range 30-90 °C, change-over switch 16 (4) A-250 V. Differential gap 5, protection class IP30.*

Type		Artikel-Nr.	VPE*	PE
WTC-ES	außenliegende Verstellung <i>external setting</i>	0404302	1	Stk.
WTC-IS	innenliegende Verstellung <i>internal setting</i>	0404402	1	Stk.



### Tauchthermostat

#### Immersion thermostat

Für automatische Temperaturregelung von Heizkesseln und Boilern, Umschalter (Wechsler) 16 A-250 V, Tauchhülse ½" vernickelt. Temperaturbereich 30-90 °C, Schaltdifferenz 6 K, Schutzart IP30.

*Automatic temperature control of boilers and hot water tanks, change-over switch 16 A-250 V, immersion sleeve ½" nickel-plated. Temperature range 30-90 °C, differential gap 6 K, protection class IP30.*

Type		Artikel-Nr.	VPE*	PE
TC 100/IN	Innenskala, Tauchhülse 100 mm <i>Internal setting, immersion sleeve 100 mm</i>	0406101	48	Stk.
TC 100/AN	Außenskala, Tauchhülse 100 mm <i>External setting, immersion sleeve 100 mm</i>	0406111	48	Stk.
TC 150/AN	Außenskala, Tauchhülse 150 mm <i>External setting, immersion sleeve 150 mm</i>	0406151	29	Stk.
TC 200/IN	Innenskala, Tauchhülse 200 mm <i>Internal setting, immersion sleeve 200 mm</i>	0406201	29	Stk.
TC 200/AN	Außenskala, Tauchhülse 200 mm <i>External setting, immersion sleeve 200 mm</i>	0406211	29	Stk.

\* Karton

\* Box

## TEMPERATURBEGRENZER/TEMPERATURE LIMITERS


**Kesseldoppelthermostat**  
**Boiler double thermostat**

Temperaturregler 30 - 90 °C, Umschalter (Wechsler) 16 A - 250 V, Sicherheitstemperaturbegrenzer 100 °C, Tauchhülse vernickelt ½", Schaltdifferenz 6 K, Schutzart IP 30.

*Temperature adjustment 30 - 90 °C, change-over switch 16 A - 250 V, safety temperature limiter 100 °C, nickel-plated immersion sleeve ½", differential gap 6 K, protection class IP 30.*

Type		Artikel-Nr.	VPE*	PE
TRB 100	100 mm Tauchhülse <i>Immersion sleeve 100 mm</i>	0406500	18	Stk.
TRB 150	150 mm Tauchhülse <i>Immersion sleeve 150 mm</i>	0406550	18	Stk.

\* Karton

\* Box


**Kesseldoppelthermostat**  
**Boiler double thermostat**

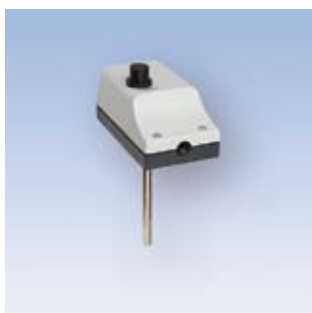
Bestehend aus 2 Reglern, Außenregulierung von 30 - 90 °C, Innenregulierung von 30 - 100 °C, Tauchhülse ½" vernickelt, Umschalter (Wechsler) 16 A - 250 V, Schaltdifferenz 6 K, Schutzart IP 30.

*2 controllers, external adjustment 30 - 90 °C, internal adjustment 30 - 100 °C, immersion sleeve ½" nickel-plated, change-over switch 16 A - 250 V, differential gap 6 K, IP 30.*

Type		Artikel-Nr.	VPE*	PE
TRR 100	100 mm Tauchhülse <i>Immersion sleeve 100 mm</i>	0406600	20	Stk.

\* Karton

\* Box


**Sicherheitstemperaturbegrenzer**  
**Safety temperature limiter**

Eingestellt auf 100 °C, manuelle Rückstellung, Tauchhülse ½", 100 mm, vernickelt, Schutzart IP 30.

*Fixed default 100 °C, manual reset, nickel-plated immersion sleeve ½" - 100 mm, IP 30.*

Type		Artikel-Nr.	VPE*	PE
STB 100		0406400	20	Stk.

\* Karton

\* Box


**Tauchhülsen**  
**Immersion sleeves**

Für Thermostate TC, STB, ½", Ø innen 7,0 mm.

Für Thermostate TRB, TRR, ½", für 2 Fühler Ø 7,0 mm.

*For TC, STB thermostats, ½", Ø inside 7,0 mm.*

*For TRB, TRR thermostats, for 2 sensors Ø 7,0 mm.*

Type		Artikel-Nr.	VPE*	PE
TH/TC 100-7	100 mm Länge	0406840	1	Stk.
TH/TC 150-7	150 mm Länge	0406845	1	Stk.
TH/TC 200-7	200 mm Länge	0406850	1	Stk.
TH/TRB 100-7	100 mm Länge	0406860	1	Stk.
TH/TRB 150-7	150 mm Länge	0406865	1	Stk.

## **Die Produktpalette von Watts Industries**

Systemtrenner  
Rückschlagventile  
Rückflussverhinderer  
Sicherheitsgruppen  
Sicherheitsventile  
Druckminderer  
Automatische Regelventile  
Absperrklappen  
Absperrventile  
Messinstrumente

Thermostate und Temperaturregler  
Druckausdehnungsgefäße  
Prozess-Schalter  
Ölarmaturen und Tankzubehör  
Gasarmaturen  
Elektronische Regelungen  
Sicherheitsarmaturen  
Heizkörperventile und Zubehör  
Verteiler und Armaturen  
Systemprodukte für die Industrie

## **Product Range Watts Industries**

*System Disconnectors  
Backflow Protection Devices  
Check Valves  
Safety Units  
Safety Relief Valves  
Pressure Reducing Valves  
Automatic Control Valves  
Butterfly Valves  
Shut Off Valves  
Measuring Gauges*

*Temperature Control  
Expansion Vessels  
Process Switches  
Fuel Products  
Gas Products  
Electronic Controls  
Installation Protection Products  
Radiator Valves  
Manifolds & Fittings  
System Products*



A Division of Watts Water Technologies Inc.

### **Watts Industries Deutschland GmbH · Geschäftsbereich OEM**

Godramsteiner Hauptstraße 167 · 76829 Landau · Deutschland

Tel. +49 63 41 96 56-0 · Fax +49 63 41 96 56-340

info@wattsindustries.de · www.wattsindustries.com