

OEM Katalog

B. Verteilersysteme für Flächenheizung/-kühlung *Manifold systems for radiant panel heating/cooling*



Heizkörper-Anschlussverteiler
Heiz-/Kühlkreisverteiler
Verteiler für Betonkernaktivierung
Verteilerregelstationen
Verteiler Zubehör
Großverteiler
Großverteiler Zubehör
Verteilerkomponenten

*Manifolds for radiator connection
Heating/cooling circuit manifolds
Manifolds for concrete core activation
Hydraulic control units for manifolds
Manifold accessories
High-capacity manifolds
High-capacity manifold accessories
Manifold components*

WATTS[®]
INDUSTRIES

A Division of Watts Water Technologies Inc.

INHALT/CONTENTS

Inhalt/Content	Seite
Heizkörper-Anschlussverteiler <i>Manifolds for radiator connection</i>	3
Heiz-/Kühlkreisverteiler <i>Heating/cooling circuit manifolds</i>	4
Verteiler für Betonkernaktivierung <i>Manifolds for concrete core activation</i>	10
Verteilerregelstationen <i>Hydraulic control units for manifolds</i>	11
Verteiler Zubehör <i>Manifold accessories</i>	16
Großverteiler <i>High-capacity manifolds</i>	22
Großverteiler Zubehör <i>High-capacity manifold accessories</i>	26
Verteilerkomponenten <i>Manifold components</i>	27

Abkürzungen/Abbreviations	Deutsch	English
**	Eurokonus	<i>euro cone</i>
AG	Außengewinde	<i>male thread</i>
AG-NPT	NPT Außengewinde	<i>NPT male thread</i>
ANC	Stellantrieb stromlos geschlossen	<i>actuator normally closed</i>
ANO	Stellantrieb stromlos offen	<i>actuator normally open</i>
B	Breite	<i>width</i>
DFM	Durchflussmesser	<i>flowmeter</i>
EUKO	Eurokonus	<i>euro cone</i>
FL	Flansch	<i>flange</i>
GPM	Gallonen pro Minute	<i>gallons per minute</i>
H	Höhe	<i>height</i>
IG	Innengewinde	<i>female thread</i>
IG-NPT	NPT Innengewinde	<i>NPT female thread</i>
KVSR	Klemmverschraubung	<i>compression fitting</i>
L	Länge	<i>length</i>
l/h	Liter pro Stunde	<i>liter per hour</i>
l/min	Liter pro Minute	<i>liter per minute</i>
MS	Messing	<i>brass</i>
MV	Mischventil	<i>mixing valve</i>
NC	stromlos geschlossen	<i>normally closed</i>
Ni	vernickelt	<i>nickel-plated</i>
NO	stromlos offen	<i>normally open</i>
NPT	NPT-Gewinde	<i>NPT thread</i>
RV	Rückflussverhinderer	<i>check valve</i>
SKB	Schwerkraftbremse	<i>gravity flow stop/gravity break</i>
UM	Überwurfmutter	<i>union nut</i>
VA	Edelstahl	<i>stainless steel</i>

HEIZKÖRPER-ANSCHLUSSVERTEILER/MANIFOLDS FOR RADIATOR CONNECTION


HLV 2000 - Messing Verteiler 1"
HLV 2000 - Brass manifold 1"

Messing Rundrohr Verteiler mit beidseitig flachdichtendem Außengewinde. Geringe Einbautiefe. Anschlussnippel G 3/4" mit Eurokonus, Abstand 50 mm. Druckgeprüft. Mit dem modularen Zubehör kann der Verteiler universell an bauseitige Anforderungen angepasst werden.

Brass round pipe manifold with flat sealing male threads on both sides. Low installation depth. Connection nipple G 3/4" with Eurocone, distance 50 mm. Pressure tested. The manifold can be adapted to the individual requirements on site by using the modular accessories.

Type	Artikel-Nr.	VPE*	PE
HLV2000-MS-1" _02	3801302	1	Stk.
HLV2000-MS-1" _03	3801303	1	Stk.
HLV2000-MS-1" _04	3801304	1	Stk.
HLV2000-MS-1" _05	3801305	1	Stk.
HLV2000-MS-1" _06	3801306	1	Stk.
HLV2000-MS-1" _07	3801307	1	Stk.
HLV2000-MS-1" _08	3801308	1	Stk.
HLV2000-MS-1" _09	3801309	1	Stk.
HLV2000-MS-1" _10	3801310	1	Stk.
HLV2000-MS-1" _11	3801311	1	Stk.
HLV2000-MS-1" _12	3801312	1	Stk.


HLV 2000 - Edelstahl Verteiler 1"
HLV 2000 - Stainless steel manifold 1"

Edelstahl Rundrohr Verteiler mit beidseitig flachdichtendem Außengewinde. Geringe Einbautiefe. Anschlussnippel G 3/4" mit Eurokonus, Abstand 50 mm. Druckgeprüft. Mit dem modularen Zubehör kann der Verteiler universell an bauseitige Anforderungen angepasst werden.

Satinless steel round pipe manifold with flat sealing male threads on both sides. Low installation depth. Connection nipple G 3/4" with Eurocone, distance 50 mm. Pressure tested. The manifold can be adapted to the individual requirements on site by using the modular accessories.

Type	Artikel-Nr.	VPE*	PE
HLV2000-VA-1" _02	1)	1	Stk.
HLV2000-VA-1" _03	1)	1	Stk.
HLV2000-VA-1" _04	1)	1	Stk.
HLV2000-VA-1" _05	1)	1	Stk.
HLV2000-VA-1" _06	1)	1	Stk.
HLV2000-VA-1" _07	1)	1	Stk.
HLV2000-VA-1" _08	1)	1	Stk.
HLV2000-VA-1" _09	1)	1	Stk.
HLV2000-VA-1" _10	1)	1	Stk.
HLV2000-VA-1" _11	1)	1	Stk.
HLV2000-VA-1" _12	1)	1	Stk.

1) auf Anfrage

1) on request

HEIZ-/KÜHLKREISVERTEILER/HEATING/COOLING CIRCUIT MANIFOLDS

4



RÜCKLAUF oben
RETURN on top



Vorlauf oben
SUPPLY on top

HKV 2010 - Messing Verteiler 1"
HKV 2010 - Brass manifolds 1"

Messing Rundrohr Verteiler mit beidseitig flachdichtendem Außengewinde. Geringe Einbautiefe. Funktions- und druckgeprüft.
 VORLAUF: Feinregulier- und Absperrventil.
 RÜCKLAUF: Regulier- und Absperrventil mit Adaption M30 × 1,5 (SM: 11,8). Anschlussnippel G 3/4" Eurokonus, 55 mm Abstand, versetzte Anordnung.
Brass round pipe manifold with flat sealing male threads on both sides. Low installation depth. Function and pressure tested.
SUPPLY: Fine-control and shut-off valve.
RETURN: Control and shut-off valve with adaption M30 × 1,5 (SM: 11,8). Connection nipple G 3/4" with Eurocone, 55 mm distance, off-set position.

Type	RÜCKLAUF oben RETURN on top	VORLAUF oben SUPPLY on top	VPE*	PE
HKV2010-MS-1" _02	3801202	1)	1	Stk.
HKV2010-MS-1" _03	3801203	1)	1	Stk.
HKV2010-MS-1" _04	3801204	1)	1	Stk.
HKV2010-MS-1" _05	3801205	1)	1	Stk.
HKV2010-MS-1" _06	3801206	1)	1	Stk.
HKV2010-MS-1" _07	3801207	1)	1	Stk.
HKV2010-MS-1" _08	3801208	1)	1	Stk.
HKV2010-MS-1" _09	3801209	1)	1	Stk.
HKV2010-MS-1" _10	3801210	1)	1	Stk.
HKV2010-MS-1" _11	3801211	1)	1	Stk.
HKV2010-MS-1" _12	3801212	1)	1	Stk.
HKV2010-MS-1" _13	1)	1)	1	Stk.
HKV2010-MS-1" _14	1)	1)	1	Stk.

1) auf Anfrage

1) on request



RÜCKLAUF oben
RETURN on top



Vorlauf oben
SUPPLY on top

HKV 2010 - Edelstahl Verteiler 1"
HKV 2010 - Stainless steel manifolds 1"

Edelstahl Rundrohr Verteiler mit beidseitig flachdichtendem Außengewinde. Geringe Einbautiefe. Funktions- und druckgeprüft.
 VORLAUF: Feinregulier- und Absperrventil.
 RÜCKLAUF: Regulier- und Absperrventil mit Adaption M30 × 1,5 (SM: 11,8). Anschlussnippel G 3/4" Eurokonus, 55 mm Abstand, versetzte Anordnung.
Stainless steel round pipe manifold with flat sealing male threads on both sides. Low installation depth. Function and pressure tested.
SUPPLY: Fine-control and shut-off valve.
RETURN: Control and shut-off valve with adaption M30 × 1,5 (SM: 11,8). Connection nipple G 3/4" with Eurocone, 55 mm distance, off-set position.

Type	RÜCKLAUF oben RETURN on top	VORLAUF oben SUPPLY on top	VPE*	PE
HKV2010-VA-1" _02	3811302	1)	1	Stk.
HKV2010-VA-1" _03	3811303	1)	1	Stk.
HKV2010-VA-1" _04	3811304	1)	1	Stk.
HKV2010-VA-1" _05	3811305	1)	1	Stk.
HKV2010-VA-1" _06	3811306	1)	1	Stk.
HKV2010-VA-1" _07	3811307	1)	1	Stk.
HKV2010-VA-1" _08	3811308	1)	1	Stk.
HKV2010-VA-1" _09	3811309	1)	1	Stk.
HKV2010-VA-1" _10	3811310	1)	1	Stk.
HKV2010-VA-1" _11	3811311	1)	1	Stk.
HKV2010-VA-1" _12	3811312	1)	1	Stk.
HKV2010-VA-1" _13	1)	1)	1	Stk.
HKV2010-VA-1" _14	1)	1)	1	Stk.

1) auf Anfrage

1) = on request

B

HEIZ-/KÜHLKREISVERTEILER HEATING/COOLING CIRCUIT MANIFOLDS


 RÜCKLAUF oben
 RETURN on top

 Vorlauf oben
 SUPPLY on top

HKV 2010 - Messing Verteiler 1 1/4"
HKV 2010 - Brass manifolds 1 1/4"

Messing Rundrohr Verteiler mit beidseitig flachdichtendem Außengewinde.
 Geringe Einbautiefe. Funktions- und druckgeprüft.

VORLAUF: Feinregulier- und Absperrventil.

RÜCKLAUF: Regulier- und Absperrventil mit Adaption M30 x 1,5 (SM: 11,8).

Anschlussnippel G 3/4" Eurokonus, 55 mm Abstand, versetzte Anordnung.

Brass round pipe manifold with flat sealing male threads on both sides.

Low installation depth. Function and pressure tested.

SUPPLY: Fine-control and shut-off valve.

RETURN: Control and shut-off valve with adaption M30 x 1,5 (SM: 11,8).

Connection nipple G 3/4" with Eurocone, 55 mm distance, off-set position.

Type	RÜCKLAUF oben RETURN on top	VORLAUF oben SUPPLY on top	VPE*	PE
HKV2010-MS-1 1/4" _02	3017402	1)	1	Stk.
HKV2010-MS-1 1/4" _03	3017403	1)	1	Stk.
HKV2010-MS-1 1/4" _04	3017404	1)	1	Stk.
HKV2010-MS-1 1/4" _05	3017405	1)	1	Stk.
HKV2010-MS-1 1/4" _06	3017406	1)	1	Stk.
HKV2010-MS-1 1/4" _07	3017407	1)	1	Stk.
HKV2010-MS-1 1/4" _08	3017408	1)	1	Stk.
HKV2010-MS-1 1/4" _09	3017409	1)	1	Stk.
HKV2010-MS-1 1/4" _10	3017410	1)	1	Stk.
HKV2010-MS-1 1/4" _11	3017411	1)	1	Stk.
HKV2010-MS-1 1/4" _12	3017412	1)	1	Stk.
HKV2010-MS-1 1/4" _13	3017413	1)	1	Stk.
HKV2010-MS-1 1/4" _14	3017414	1)	1	Stk.

1) auf Anfrage

1) = on request


 RÜCKLAUF oben
 RETURN on top

 Vorlauf oben
 SUPPLY on top

HKV 2010 - Edelstahl Verteiler 1 1/4"
HKV 2010 - Stainless steel manifolds 1 1/4"

Edelstahl Rundrohr Verteiler mit beidseitig flachdichtendem Außengewinde.
 Geringe Einbautiefe. Funktions- und druckgeprüft.

VORLAUF: Feinregulier- und Absperrventil.

RÜCKLAUF: Regulier- und Absperrventil mit Adaption M30 x 1,5 (SM: 11,8).

Anschlussnippel G 3/4" Eurokonus, 55 mm Abstand, versetzte Anordnung.

Stainless steel round pipe manifold with flat sealing male threads on both sides.

Low installation depth. Function and pressure tested.

SUPPLY: Fine-control and shut-off valve.

RETURN: Control and shut-off valve with adaption M30 x 1,5 (SM: 11,8).

Connection nipple G 3/4" with Eurocone, 55 mm distance, off-set position.

Type	RÜCKLAUF oben RETURN on top	VORLAUF oben SUPPLY on top	VPE*	PE
HKV2010-VA-1 1/4" _02	1)	1)	1	Stk.
HKV2010-VA-1 1/4" _03	1)	1)	1	Stk.
HKV2010-VA-1 1/4" _04	1)	1)	1	Stk.
HKV2010-VA-1 1/4" _05	1)	1)	1	Stk.
HKV2010-VA-1 1/4" _06	1)	1)	1	Stk.
HKV2010-VA-1 1/4" _07	1)	1)	1	Stk.
HKV2010-VA-1 1/4" _08	1)	1)	1	Stk.
HKV2010-VA-1 1/4" _09	1)	1)	1	Stk.
HKV2010-VA-1 1/4" _10	1)	1)	1	Stk.
HKV2010-VA-1 1/4" _11	1)	1)	1	Stk.
HKV2010-VA-1 1/4" _12	1)	1)	1	Stk.
HKV2010-VA-1 1/4" _13	1)	1)	1	Stk.
HKV2010-VA-1 1/4" _14	1)	1)	1	Stk.

1) auf Anfrage

1) = on request

HEIZ-/KÜHLKREISVERTEILER/HEATING/COOLING CIRCUIT MANIFOLDS

6



RÜCKLAUF oben
RETURN on top



Vorlauf oben
SUPPLY on top

HKV 2013A - Messing Verteiler 1" mit Durchflussmesser
HKV 2013A - Brass manifolds 1" with flowmeter

Messing Rundrohr Verteiler mit beidseitig flachdichtendem Außengewinde. Geringe Einbautiefe. Funktions- und druckgeprüft.
VORLAUF: Absperrbare Durchflussmesser 0 - 6 l/min mit besonders geringem Druckverlust.
RÜCKLAUF: Regulier- und Absperrventil mit Adaption M30×1,5 (SM: 11,8).
Anschlussnippel G 3/4" Eurokonus, 55 mm Abstand, versetzte Anordnung.
Weitere Durchflussmesser Anzeigebereiche: 0 - 4 l/min; 0 - 2 GPM; 0 - 4 GPM

Brass round pipe manifold with flat sealing male threads on both sides. Low installation depth. Function and pressure tested.
SUPPLY: Flowmeter 0 - 6 l/min with particularly low pressure drop and shut-off function.

RETURN: Control and shut-off valve with adaption M30×1,5 (SM: 11,8). Connection nipple G 3/4" with Eurocone, 55 mm distance, off-set position. Further flowmeter indicating ranges: 0 - 4 l/min; 0 - 2 GPM; 0 - 4 GPM

Type	RÜCKLAUF oben RETURN on top	VORLAUF oben SUPPLY on top	VPE*	PE
HKV2013A-MS-1" _02	3811402	3811002	1	Stk.
HKV2013A-MS-1" _03	3811403	3811003	1	Stk.
HKV2013A-MS-1" _04	3811404	3811004	1	Stk.
HKV2013A-MS-1" _05	3811405	3811005	1	Stk.
HKV2013A-MS-1" _06	3811406	3811006	1	Stk.
HKV2013A-MS-1" _07	3811407	3811007	1	Stk.
HKV2013A-MS-1" _08	3811408	3811008	1	Stk.
HKV2013A-MS-1" _09	3811409	3811009	1	Stk.
HKV2013A-MS-1" _10	3811410	3811010	1	Stk.
HKV2013A-MS-1" _11	3811411	3811011	1	Stk.
HKV2013A-MS-1" _12	3811412	3811012	1	Stk.
HKV2013A-MS-1" _13	3811413	1)	1	Stk.
HKV2013A-MS-1" _14	3811314	1)	1	Stk.

1) auf Anfrage

1) = on request



RÜCKLAUF oben
RETURN on top



Vorlauf oben
SUPPLY on top

HKV 2013A - Edelstahl Verteiler 1" mit Durchflussmesser
HKV 2013A - Stainless steel manifolds 1" with flowmeter

Edelstahl Rundrohr Verteiler mit beidseitig flachdichtendem Außengewinde. Geringe Einbautiefe. Funktions- und druckgeprüft.
VORLAUF: Absperrbare Durchflussmesser 0 - 6 l/min mit besonders geringem Druckverlust.
RÜCKLAUF: Regulier- und Absperrventil mit Adaption M30×1,5 (SM: 11,8).
Anschlussnippel G 3/4" Eurokonus, 55 mm Abstand, versetzte Anordnung.
Weitere Durchflussmesser Anzeigebereiche: 0 - 4 l/min; 0 - 2 GPM; 0 - 4 GPM

Stainless steel round pipe manifold with flat sealing male threads on both sides. Low installation depth. Function and pressure tested.

SUPPLY: Flowmeter 0 - 6 l/min with particularly low pressure drop and shut-off function.
RETURN: Control and shut-off valve with adaption M30×1,5 (SM: 11,8). Connection nipple G 3/4" with Eurocone, 55 mm distance, off-set position. Further flowmeter indicating ranges: 0 - 4 l/min; 0 - 2 GPM; 0 - 4 GPM

Type	RÜCKLAUF oben RETURN on top	VORLAUF oben SUPPLY on top	VPE*	PE
HKV2013A-VA-1" _02	3811502	1)	1	Stk.
HKV2013A-VA-1" _03	3811503	1)	1	Stk.
HKV2013A-VA-1" _04	3811504	1)	1	Stk.
HKV2013A-VA-1" _05	3811505	1)	1	Stk.
HKV2013A-VA-1" _06	3811506	1)	1	Stk.
HKV2013A-VA-1" _07	3811507	1)	1	Stk.
HKV2013A-VA-1" _08	3811508	1)	1	Stk.
HKV2013A-VA-1" _09	3811509	1)	1	Stk.
HKV2013A-VA-1" _10	3811510	1)	1	Stk.
HKV2013A-VA-1" _11	3811511	1)	1	Stk.
HKV2013A-VA-1" _12	3811512	1)	1	Stk.
HKV2013A-VA-1" _13	1)	1)	1	Stk.
HKV2013A-VA-1" _14	1)	1)	1	Stk.

1) auf Anfrage

1) = on request

B

HEIZ-/KÜHLKREISVERTEILER/HEATING/COOLING CIRCUIT MANIFOLDS


 RÜCKLAUF oben
 RETURN on top

 Vorlauf oben
 SUPPLY on top

HKV 2013A - Messing Verteiler 1¼" mit Durchflussmesser
HKV 2013A - Brass manifolds 1¼" with flowmeter

Messing Rundrohr Verteiler mit beidseitig flachdichtendem Außengewinde. Geringe Einbautiefe. Funktions- und druckgeprüft.

VORLAUF: Absperrbare Durchflussmesser 0 - 6 l/min mit besonders geringem Druckverlust.

RÜCKLAUF: Regulier- und Absperrventil mit Adaption M30×1,5 (SM: 11,8).

Anschlussnippel G ¾" Eurokonus, 55 mm Abstand, versetzte Anordnung.

Weitere Durchflussmesser Anzeigebereiche: 0 - 4 l/min; 0 - 2 GPM; 0 - 4 GPM

Brass round pipe manifold with flat sealing male threads on both sides. Low installation depth. Function and pressure tested.

SUPPLY: Flowmeter 0 - 6 l/min with particularly low pressure drop and shut-off function.

RETURN: Control and shut-off valve with adaption M30×1,5 (SM: 11,8).

Connection nipple G ¾" with Eurocone, 55 mm distance, off-set position.

Further flowmeter indicating ranges: 0 - 4 l/min; 0 - 2 GPM; 0 - 4 GPM

Type	RÜCKLAUF oben RETURN on top	VORLAUF oben SUPPLY on top	VPE*	PE
HKV2013A-MS-1¼" _02	1)	3814602	1	Stk.
HKV2013A-MS-1¼" _03	1)	3814603	1	Stk.
HKV2013A-MS-1¼" _04	1)	3814604	1	Stk.
HKV2013A-MS-1¼" _05	1)	3814605	1	Stk.
HKV2013A-MS-1¼" _06	1)	3814606	1	Stk.
HKV2013A-MS-1¼" _07	1)	3814607	1	Stk.
HKV2013A-MS-1¼" _08	1)	3814608	1	Stk.
HKV2013A-MS-1¼" _09	1)	3814609	1	Stk.
HKV2013A-MS-1¼" _10	1)	3814610	1	Stk.
HKV2013A-MS-1¼" _11	1)	3814611	1	Stk.
HKV2013A-MS-1¼" _12	1)	3814612	1	Stk.
HKV2013A-MS-1¼" _13	1)	3814613	1	Stk.
HKV2013A-MS-1¼" _14	1)	3814614	1	Stk.

1) auf Anfrage

1) = on request


 RÜCKLAUF oben
 RETURN on top

 Vorlauf oben
 SUPPLY on top

HKV 2013A - Edelstahl Verteiler 1¼" mit Durchflussmesser
HKV 2013A - Stainless steel manifolds 1¼" with flowmeter

Edelstahl Rundrohr Verteiler mit beidseitig flachdichtendem Außengewinde. Geringe Einbautiefe. Funktions- und druckgeprüft.

VORLAUF: Absperrbare Durchflussmesser 0 - 6 l/min mit besonders geringem Druckverlust.

RÜCKLAUF: Regulier- und Absperrventil mit Adaption M30×1,5 (SM: 11,8).

Anschlussnippel G ¾" Eurokonus, 55 mm Abstand, versetzte Anordnung.

Weitere Durchflussmesser Anzeigebereiche: 0 - 4 l/min; 0 - 2 GPM; 0 - 4 GPM

Stainless steel round pipe manifold with flat sealing male threads on both sides. Low installation depth. Function and pressure tested.

SUPPLY: Flowmeter 0 - 6 l/min with particularly low pressure drop and shut-off function.

RETURN: Control and shut-off valve with adaption M30×1,5 (SM: 11,8).

Connection nipple G ¾" with Eurocone, 55 mm distance, off-set position.

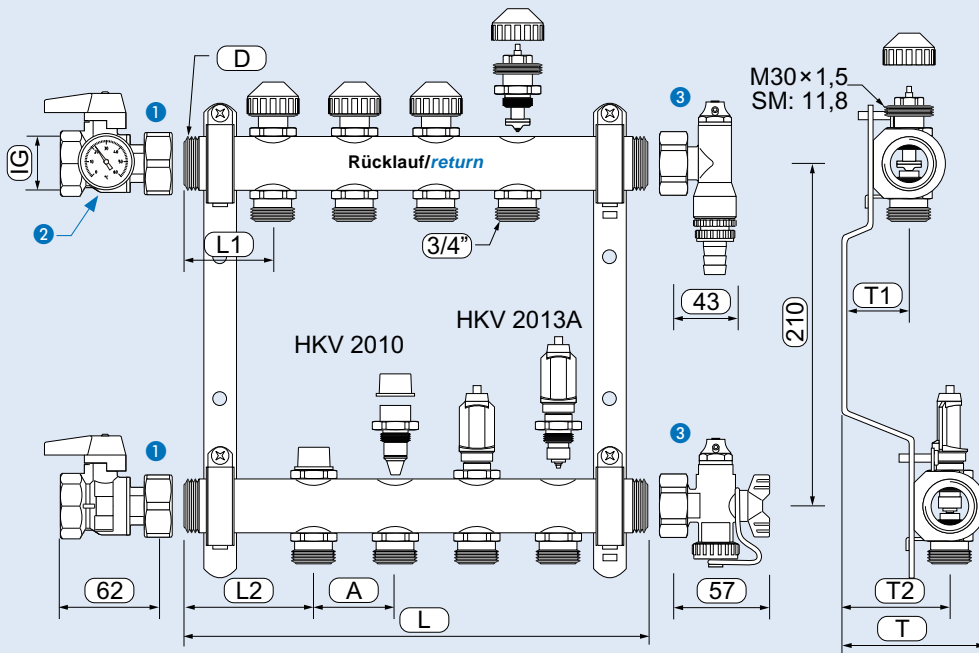
Further flowmeter indicating ranges: 0 - 4 l/min; 0 - 2 GPM; 0 - 4 GPM

Type	RÜCKLAUF oben RETURN on top	VORLAUF oben SUPPLY on top	VPE*	PE
HKV2013A-VA-1¼" _02	1)	1)	1	Stk.
HKV2013A-VA-1¼" _03	1)	1)	1	Stk.
HKV2013A-VA-1¼" _04	1)	1)	1	Stk.
HKV2013A-VA-1¼" _05	1)	1)	1	Stk.
HKV2013A-VA-1¼" _06	1)	1)	1	Stk.
HKV2013A-VA-1¼" _07	1)	1)	1	Stk.
HKV2013A-VA-1¼" _08	1)	1)	1	Stk.
HKV2013A-VA-1¼" _09	1)	1)	1	Stk.
HKV2013A-VA-1¼" _10	1)	1)	1	Stk.
HKV2013A-VA-1¼" _11	1)	1)	1	Stk.
HKV2013A-VA-1¼" _12	1)	1)	1	Stk.
HKV2013A-VA-1¼" _13	1)	1)	1	Stk.
HKV2013A-VA-1¼" _14	1)	1)	1	Stk.

1) auf Anfrage

1) = on request

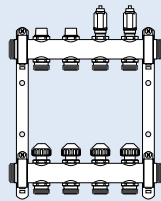
HEIZ-/KÜHLKREISVERTEILER/HEATING/COOLING CIRCUIT MANIFOLDS



1 2 3

Je nach Ausstattung nicht im Lieferumfang enthalten.

Contained not always in the scope of supply.



Je nach Ausführung befindet sich der Vorlaufstamm oben. Verteilerrohr wahlweise in Edelmetall

Due to different typer the supply pipe could be on the top. Option: Stainless steel pipe manifold

Abgänge Outlets	L [mm]	L1 [mm]	L2 [mm]	A [mm]	Rohrwerkstoff Pipe material	Ø Rohr Ø Pipe	T1 [mm]	T2 [mm]	T [mm]
2	190 (160)								
3	245 (210)								
4	300 (260)								
5	355 (310)								
6	410 (360)				Messing/ Edelstahl				
7	465 (410)								
8	520 (460)	55 (55)	80 (55)	55 (50)		1"	37	62	83
9	575 (510)				brass/ stainless steel	1 1/4"	43	68	94
10	630 (560)								
11	685 (610)								
12	740 (660)								
13	795 (---)								
14	850 (---)								

Die Angaben in Klammern () zeigt eine alternative Variante. Die Verteilerabgänge sind dabei nicht versetzt angeordnet.
The data in parentheses () shows an alternative variant. The manifold outlets are not in staggered position thereby.

Technische Daten	Technical Data
Max. Betriebstemperatur:	Max. operating temperature: 80 °C
Min. Betriebstemperatur:	Min. operating temperature: -10 °C ¹⁾
Max. zulässiger Betriebsdruck:	Max. operating pressure: 6 bar
Max Prüfdruck:	Max. test pressure (24 h, < 30 °C): 10 bar ²⁾
Anzeigebereiche Durchflussmesser:	Flow ranges of the flowmeter: 0 – 3 (4) l/min 0 – 4 (6) l/min 0 – 4 GPM

1) Bei Verwendung von geeigneten Frostschutzmischungen! Eine mögliche Kondensatbildung ist zu beachten.

2) max. 24h bei Wassertemperatur max. 30 °C und Umgebungstemperatur max. 40 °C. Gilt nicht zum Abdrücken mit Gasen (Luft)!

1) When using appropriate antifreeze compounds! A condensation water formation has to be considered.

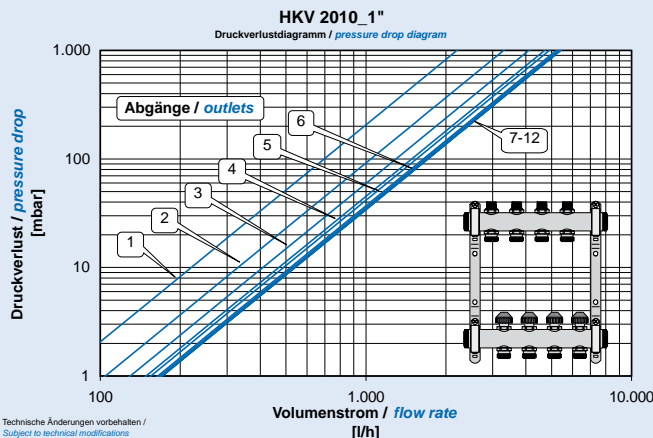
2) max. 24h at max. water temperature of 30 °C and max. ambient temperature of 40 °C. Not valid for pressure testing with gases (air)!

Werkstoffe	Materials
Armaturen:	Messing Ms58; CW614N Housing: Brass Ms58; CW614N
Rohre:	Messing Rundrohr Ms63; CW508L Edelstahl Rundrohr; 1.4301 Pipes: Brass pipe Ms63; CW508L Stainless steel pipe; 1.4301
Kunststoffe:	schlagzäh und temperaturfest Plastic: Impact- and temperature resistant
Dichtungen:	EPDM-Elastomere bzw. AFM 34 Gaskets: EPDM-Elastomers or AFM 34
Montage Konsole:	verzinkter Stahl Brackets: Steel, galvanised

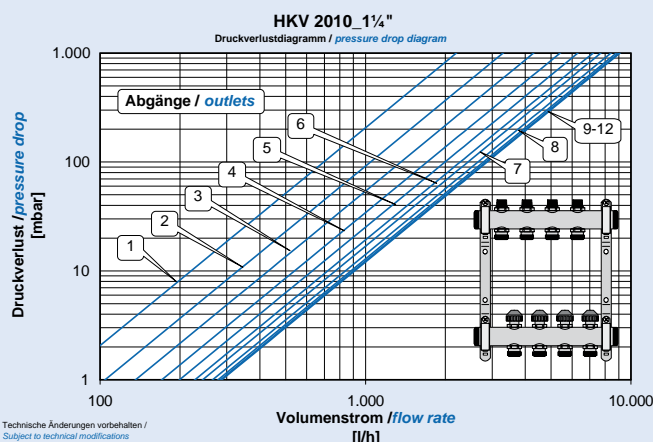
HEIZ-/KÜHLKREISVERTEILER/HEATING/COOLING CIRCUIT MANIFOLDS

HKV2010 Gesamtdruckverlust
HKV2010 Total pressure drop

Rundrohrverteiler
Ø Rohr 1"
Round pipe manifold
Ø pipe 1"

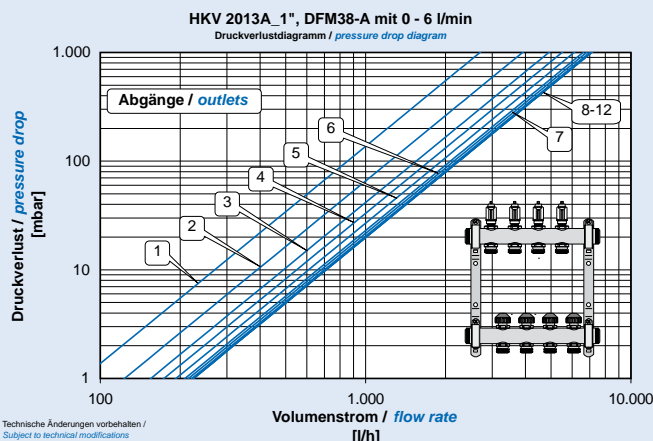


Rundrohrverteiler
Ø Rohr 1¼"
Round pipe manifold
Ø pipe 1¼"

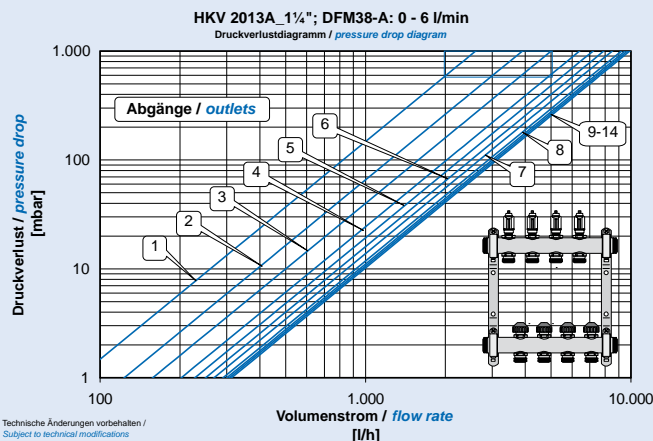


HKV2013A Gesamtdruckverlust
HKV2013A Total pressure drop

Rundrohrverteiler
Ø Rohr 1"
Round pipe manifold
Ø pipe 1"



Rundrohrverteiler
Ø Rohr 1¼"
Round pipe manifold
Ø pipe 1¼"



VERTEILER FÜR BETONKERNAKTIVIERUNG/
MANIFOLDS FOR CONCRETE CORE ACTIVATION

10



HKV 2014 - Messing Verteiler mit Durchflussmesser
HKV 2014 - Brass manifold with flowmeter

Messing Rundrohrverteiler mit beidseitig flachdichtendem Außengewinde.
Geringe Einbautiefe. Funktions- und druckgeprüft.
VORLAUF (oben): Absperrbare Durchflussmesser mit besonders geringem Druckverlust.
RÜCKLAUF (unten): Feinregulier- und Absperrventil.
Anschlussnippel G 3/4" Eurokonus, 55 mm Abstand, versetzte Anordnung.
Weitere Durchflussmesser Anzeigebereiche: 0 - 4 l/min; 0 - 2 GPM; 0 - 4 GPM

*Brass round pipe manifold with flat sealing male threads on both sides.
Low installation depth. Function and pressure tested.
SUPPLY (on top): Flowmeter with particularly low pressure drop and shut-off function.
RETURN (bottom): Fine control and shut-off valve.
Connection nipple G 3/4" with Eurocone, 55 mm distance, off-set position.
Further flowmeter indicating ranges: 0 - 4 l/min; 0 - 2 GPM; 0 - 4 GPM*

Type		Artikel-Nr.	VPE*	PE
HKV2014-MS-1" _02	DFM 0-6 l/min	3811102	1	Stk.
HKV2014-MS-1" _03	DFM 0-6 l/min	3811103	1	Stk.
HKV2014-MS-1" _04	DFM 0-6 l/min	3811104	1	Stk.
HKV2014-MS-1" _05	DFM 0-6 l/min	3811105	1	Stk.
HKV2014-MS-1" _06	DFM 0-6 l/min	3811106	1	Stk.
HKV2014-MS-1" _07	DFM 0-6 l/min	3811107	1	Stk.
HKV2014-MS-1" _08	DFM 0-6 l/min	3811108	1	Stk.
HKV2014-MS-1" _09	DFM 0-6 l/min	3811109	1	Stk.
HKV2014-MS-1" _10	DFM 0-6 l/min	3811110	1	Stk.
HKV2014-MS-1" _11	DFM 0-6 l/min	3811111	1	Stk.
HKV2014-MS-1" _12	DFM 0-6 l/min	3811112	1	Stk.
HKV2014-MS-1" _13	DFM 0-6 l/min	1)	1	Stk.
HKV2014-MS-1" _14	DFM 0-6 l/min	1)	1	Stk.

1) auf Anfrage

1) on request



HKV 2014 - Edelstahl Verteiler mit Durchflussmesser
HKV 2014 - Stainless steel manifold with flowmeter

Edelstahl Rundrohrverteiler mit beidseitig flachdichtendem Außengewinde.
Geringe Einbautiefe. Funktions- und druckgeprüft.
VORLAUF (oben): Absperrbare Durchflussmesser mit besonders geringem Druckverlust.
RÜCKLAUF (unten): Feinregulier- und Absperrventil.
Anschlussnippel G 3/4" Eurokonus, 55 mm Abstand, versetzte Anordnung.
Weitere Durchflussmesser Anzeigebereiche: 0 - 4 l/min; 0 - 2 GPM; 0 - 4 GPM

*Stainless steel round pipe manifold with flat sealing male threads on both sides.
Low installation depth. Function and pressure tested.
SUPPLY (on top): Flowmeter with particularly low pressure drop and shut-off function.
RETURN (bottom): Fine control and shut-off valve.
Connection nipple G 3/4" with Eurocone, 55 mm distance, off-set position.
Further flowmeter indicating ranges: 0 - 4 l/min; 0 - 2 GPM; 0 - 4 GPM*

Type		Artikel-Nr.	VPE*	PE
HKV2014-VA-1" _02	DFM 0 - 6 l/min	3811202	1	Stk.
HKV2014-VA-1" _03	DFM 0 - 6 l/min	3811203	1	Stk.
HKV2014-VA-1" _04	DFM 0 - 6 l/min	3811204	1	Stk.
HKV2014-VA-1" _05	DFM 0 - 6 l/min	3811205	1	Stk.
HKV2014-VA-1" _06	DFM 0 - 6 l/min	3811206	1	Stk.
HKV2014-VA-1" _07	DFM 0 - 6 l/min	3811207	1	Stk.
HKV2014-VA-1" _08	DFM 0 - 6 l/min	3811208	1	Stk.
HKV2014-VA-1" _09	DFM 0 - 6 l/min	3811209	1	Stk.
HKV2014-VA-1" _10	DFM 0 - 6 l/min	3811210	1	Stk.
HKV2014-VA-1" _11	DFM 0 - 6 l/min	3811211	1	Stk.
HKV2014-VA-1" _12	DFM 0 - 6 l/min	3811212	1	Stk.
HKV2014-VA-1" _13	DFM 0 - 6 l/min	1)	1	Stk.
HKV2014-VA-1" _14	DFM 0 - 6 l/min	1)	1	Stk.

1) auf Anfrage

1) on request

B

VERTEILERREGELSTATIONEN
 HYDRAULIC CONTROL UNITS FOR MANIFOLD

Kleinflächen Regelstation FRG 3005-F
Single zone control unit FRG 3005-F

Montagefertige, kompakte Regelstation zur Vorlauftemperaturregelung für kleine Heizflächen bis ca. 50 m² und 5 kW Wärmeleistungsbedarf. Erweiterbar um 3 - 4 Heizkreise gleicher Länge, Vorlauftemperatur Einstellbereich 20 - 70 °C mit Maximalbegrenzung, Pumpe werkseitig verkabelt, Wandhalterung im Lieferumfang.

Ready-to-mount, compact control unit to control the supply temperature for small heating surfaces of up to approx. 50 m² and 5 kW heat capacity demand. Can be expanded with 3 - 4 heating circuits of identical length, adjustment range of supply temperature 20 - 70 °C with maximum limitation, pump cabling ex works, wall brackets included.

Type		Artikel-Nr.	VPE*	PE
FRG 3005-F	Wilo Star-RS 15/4-3	4402250	1	Stk.
FRG 3005-F	Wilo Star-E 15/1-5	4402255	1	Stk.
FRG 3005-F	Grundfos UPS 15-40	4402260	1	Stk.
FRG 3005-F	Grundfos ALPHA2 15-40	1)	1	Stk.

1) auf Anfrage

1) on request


Verteilerregelstation FRG 3015-F
Water floor heating control unit FRG 3015-F

Montagefertige, kompakte Regelstation zur Vorlauftemperaturregelung von Flächenheizungen bis 14 kW Wärmeleistungsbedarf. Vorlauftemperatur Einstellbereich 20 - 70 °C. Anzeige der Vorlauftemperatur über Thermometer. Pumpe und Maximal-Temperaturbegrenzer sind werkseitig verkabelt. Wahlweise links oder rechts am Verteiler montierbar. Passend für alle Watts Industries OEM Heizkreisverteiler 1". Ausnahmslos flachdichtende Verbindungen. Druckgeprüft, kartonverpackt.

Ready-to-mount and compact control unit for constant supply temperature control for radiant panel heating. Suitable for heat output requirements up to approx. 14 kW. Supply temperature range 20 - 70 °C. Thermometer displays actual supply temperature. Pump and temperature limiter cabling ex-works. Mounting either on the left or right side of the manifold. Fits to all Watts Industries OEM manifolds 1". All connections with flat seals throughout. Pressure-tested, packed in a box.

Type		Artikel-Nr.	VPE*	PE
FRG 3015-F	Wilo Star-RS 15/4-3	4402290	1	Stk.
FRG 3015-F	Wilo Star-RS 15/6-3	4402295	1	Stk.
FRG 3015-F	Wilo Star-E 15/1-5	4402300	1	Stk.
FRG 3015-F	Grundfos UPS 15-40	4402305	1	Stk.
FRG 3015-F	Grundfos UPS 15-60	4402310	1	Stk.
FRG 3015-F	Grundfos ALPHA2 15-40	1)	1	Stk.
FRG 3015-F	Grundfos ALPHA2 15-60	1)	1	Stk.
FRG 3015-F	Hocheffizienzpumpen auf Anfrage			
	<i>High-efficiency pumps on request</i>			

1) auf Anfrage

1) on request

VERTEILERREGELSTATIONEN/HYDRAULIC CONTROL UNITS FOR MANIFOLD



Verteilerregelstation FRG 3015-W
Water floor heating control unit FRG 3015-W

Montagefertige, kompakte und witterungsgeführte Regelstation für Flächenheizungen bis 14 kW Wärmeleistungsbedarf. Flachdichtende Montage rechts oder links an Verteiler mit 1" AG. Pumpe, Regler, Stellantrieb, Temperaturbegrenzer 20 - 90 °C und Vorlauftemperaturfühler werkseitig verkabelt. Mit Außentemperaturfühler. Heizungsregler „ClimaticControl“ mit Wochenprogramm, Frostschutz und Estrich-Trockenheizfunktion. Druckgeprüft, kartonverpackt.

Ready-to-mount compact unit suited for variable water temperature control in conjunction with the outside temperature for panel heatings with a heat capacity demand of about 14 kW. Flat-sealing installation on the left or right side of the manifold with 1" male thread. Pump, valve drive, temperature limiter 20 - 90 °C and heating controller with water sensor pre-mounted and wired ex-works. Outside temperature sensor. Heating controller "ClimaticControl" with 7-day-program, frost protection and screed warming function. Pressure-tested, packed in a box.

Type		Artikel-Nr.	VPE*	PE
FRG 3015-W	Wilo Star-RS 15/4-3	4402325	1	Stk.
FRG 3015-W	Wilo Star-RS 15/6-3	4402330	1	Stk.
FRG 3015-W	Wilo Star-E 15/1-5	4402335	1	Stk.
FRG 3015-W	Grundfos UPS 15-40	4402340	1	Stk.
FRG 3015-W	Grundfos UPS 15-60	4402345	1	Stk.



Verteilerregelstation FRG 3015-W2
Water floor heating control unit FRG 3015-W2

Montagefertige, kompakte und witterungsgeführte Regelstation für Flächenheizungen bis 14 kW Wärmeleistungsbedarf. Flachdichtende Montage rechts oder links an Verteiler mit 1" AG. Pumpe, Regler, Stellantrieb, Temperaturbegrenzer 20 - 90 °C und Vorlauftemperaturfühler werkseitig verkabelt. Mit Außentemperaturfühler. Heizungsregler „ClimaticControl“ mit Wochenprogramm, Frostschutz und Estrich-Trockenheizfunktion. Druckgeprüft, kartonverpackt.

Ready-to-mount compact unit suited for variable water temperature control in conjunction with the outside temperature for panel heatings with a heat capacity demand of about 14 kW. Flat-sealing installation on the left or right side of the manifold with 1" male thread. Pump, valve drive, temperature limiter 20 - 90 °C and heating controller with water sensor pre-mounted and wired ex-works. Outside temperature sensor. Heating controller "ClimaticControl" with 7-day-program, frost protection and screed warming function. Pressure-tested, packed in a box.

Type		Artikel-Nr.	VPE*	PE
FRG 3015-W2	Wilo Star-RS 15/4-3	4402360	1	Stk.
FRG 3015-W2	Wilo Star-RS 15/6-3	4402365	1	Stk.
FRG 3015-W2	Wilo Star-E 15/1-5	4402370	1	Stk.
FRG 3015-W2	Wilo Stratos ECO 15/1-5	4402375	1	Stk.
FRG 3015-W2	Grundfos UPS 15-40	4402380	1	Stk.
FRG 3015-W2	Grundfos UPS 15-60	4402385	1	Stk.
FRG 3015-W2	Grundfos ALPHA2 15-40	4402390	1	Stk.
FRG 3015-W2	Grundfos ALPHA2 15-60	4402395	1	Stk.

VERTEILERREGELSTATIONEN/HYDRAULIC CONTROL UNITS FOR MANIFOLD



Verteilerregelstation FRG 3020-F

Water floor heating control unit FRG 3020-F

Montagefertige, kompakte Regelstation zur Vorlauftemperaturregelung von Flächenheizungen bis ca. 13 kW Wärmeleistungsbedarf. Vorlauftemperatur Einstellbereich 20 - 70 °C. Anzeige der Vorlauftemperatur über Thermometer. Pumpe und Maximal-Temperaturbegrenzer sind werkseitig verkabelt. Wahlweise links oder rechts am Verteiler montierbar. Passend für alle Watts Industries OEM Heizkreisverteiler 1". Ausnahmslos flachdichtende Verbindungen. Druckgeprüft, kartonverpackt.

Ready-to-mount and compact control unit for constant supply temperature control for radiant panel heating. Suitable for heat output requirements up to approx. 13 kW. Supply temperature range 20 - 70 °C. Thermometer displays actual supply temperature. Pump and temperature limiter cabling ex-works. Mounting either on the left or right side of the manifold. Fits to all Watts Industries OEM manifolds 1". All connections with flat seals throughout. Pressure-tested, packed in a box.

Type		Artikel-Nr.	VPE*	PE
FRG 3020-F	Wilo Star-RS 15/4-3	1)	1	Stk.
FRG 3020-F	Wilo Star-RS 15/6-3	1)	1	Stk.
FRG 3020-F	Wilo Stratos PARA 15/1-5	1)	1	Stk.
FRG 3020-F	Wilo Stratos PARA 15/1-7	1)	1	Stk.
FRG 3020-F	Wilo Star-E 15/1-5	1)	1	Stk.
FRG 3020-F	Grundfos UPS 15-40	1)	1	Stk.
FRG 3020-F	Grundfos UPS 15-60	1)	1	Stk.
FRG 3020-F	Grundfos ALPHA2 15-40	1)	1	Stk.
FRG 3020-F	Grundfos ALPHA2 15-60	1)	1	Stk.



Verteilerregelstation FRG 3020-W

Water floor heating control unit FRG 3020-W

Montagefertige, kompakte und witterungsgeführte Regelstation zur Vorlauftemperaturregelung von Flächenheizungen bis ca. 13 kW Wärmeleistungsbedarf. Flachdichtende Montage rechts oder links an Verteiler mit 1" AG. Pumpe, Regler, Stellantrieb, Temperaturbegrenzer 20 - 90 °C und Vorlauftemperaturfühler werkseitig verkabelt. Mit Außentemperaturfühler. Heizungsregler „ClimaticControl“ mit Wochenprogramm, Frostschutz und Estrich-Trockenheizfunktion. Druckgeprüft, kartonverpackt.

Ready-to-mount and compact control unit for variable supply temperature control for radiant panel heating. Suitable for heat output requirements up to approx. 13 kW. Flat-sealing installation on the left or right side of the manifold with 1" male thread. Pump, valve drive, temperature limiter 20 - 90 °C and heating controller with water sensor pre-mounted and wired ex-works. Outside temperature sensor. Heating controller "ClimaticControl" with 7-day-program, frost protection and screed warming function. Pressure-tested, packed in a box.

Type		Artikel-Nr.	VPE*	PE
FRG 3020-W	Wilo Star-RS 15/4-3	1)	1	Stk.
FRG 3020-W	Wilo Star-RS 15/6-3	1)	1	Stk.
FRG 3020-W	Wilo Stratos PARA 15/1-5	1)	1	Stk.
FRG 3020-W	Wilo Stratos PARA 15/1-7	1)	1	Stk.
FRG 3020-W	Wilo Star-E 15/1-5	1)	1	Stk.
FRG 3020-W	Grundfos UPS 15-40	1)	1	Stk.
FRG 3020-W	Grundfos UPS 15-60	1)	1	Stk.
FRG 3020-W	Grundfos ALPHA2 15-40	1)	1	Stk.
FRG 3020-W	Grundfos ALPHA2 15-60	1)	1	Stk.

1) auf Anfrage

1) on request

VERTEILERREGELSTATIONEN/HYDRAULIC CONTROL UNITS FOR MANIFOLD

14

B



Verteilerregelstation IsoTherm
Water floor heating control unit IsoTherm

Montagefertige, kompakte Regelstation zur Vorlauftemperaturregelung von Flächenheizungen bis 15 kW Wärmeleistungsbedarf. Flachdichtende Montage rechts oder links am Verteiler mit 1" AG. Vorlauftemperatur Sollwert über Thermostatisches Einspritzventil einstellbar. Pumpe und Temperaturbegrenzer 20 - 90 °C werkseitig verkabelt. Druckgeprüft, kartonverpackt.

Ready-to-mount, compact control unit for panel heatings with a maximum heat capacity demand up to 15 kW. Flat-sealing installation on the left or right side of the manifold with 1" male thread. Set-point value for supply temperature can be adjusted via thermostatic injection valve. Pump and temperature limiters 20 - 90 °C, cabling ex works. Pressure-tested, packed in a box.

Type		Artikel-Nr.	VPE*	PE
IsoTherm	30 - 50 °C, Wilo Star-RS 25/4-3	1)	1	Stk.
IsoTherm	30 - 50 °C, Wilo Star-RS 25/6-3	4402070	1	Stk.
IsoTherm	30 - 50 °C, Wilo Star-E 25/1-5	4402071	1	Stk.
IsoTherm	30 - 50 °C, Grundfos UPS 25-40	4402075	1	Stk.
IsoTherm	30 - 50 °C, Grundfos UPS 15-60	4402076	1	Stk.
IsoTherm	30 - 50 °C, Grundfos ALPHA2 15-60	1)	1	Stk.
IsoTherm	45 - 60 °C	1)	1	Stk.
IsoTherm	Hocheffizienzpumpen auf Anfrage <i>High-efficiency pumps on request</i>			

1) auf Anfrage

1) on request



Festwertregelset
Constant supply temperature module

Montagefertiges, kompaktes Regelset zur wechselseitigen und flachdichtenden Montage an Verteiler 1" AG. Vorlauftemperatur Sollwert über Thermostatkopf einstellbar. Pumpe und Temperaturbegrenzer 20 - 90 °C werkseitig verkabelt, 8 - 10 kW Wärmeleistung, druckgeprüft, kartonverpackt.

Ready-to-mount, compact control unit for flat-sealing installation to manifold with 1" male thread. Set-point value for supply temperature can be adjusted via thermostatic head. Pump and temperature limiters 20 - 90 °C, cabling ex works, 8 - 10 kW heat capacity, pressure-tested, packed in a box.

Type		Artikel-Nr.	VPE*	PE
FWRS 2030-1"	20 - 50 °C, Grundfos UPS 25-40	4402040	1	Stk.
FWRS 2030-1"	20 - 50 °C, Wilo Star-RS 25/6-3	1)	1	Stk.
FWRS 2035-1"	20 - 70 °C, Grundfos UPS 25-60	1)	1	Stk.
FWRS 2035-1"	20 - 70 °C, Wilo Star-RS 25/6-3	4402043	1	Stk.

1) auf Anfrage

1) on request



Festwertregelset FWRS 2036-NL
Constant supply temperature module FWRS 2036-NL

Montagefertige, kompakte Regelstation zur Vorlauftemperaturregelung von Flächenheizungen bis ca. 13 kW Wärmeleistungsbedarf. Vorlauftemperatur Einstellbereich 20 - 70 °C. Anzeige der Vorlauftemperatur über Thermometer. Pumpe und Maximal-Temperaturbegrenzer 20 - 90 °C werkseitig verkabelt. Passend für alle Watts Industries OEM Heizkreisverteiler 1". Flachdichtende Verbindungen. Druckgeprüft, kartonverpackt.

Ready-to-mount and compact control unit for constant supply temperature control for radiant panel heating. Suitable for heat output requirements up to approx. 13 kW. Supply temperature range 20 - 70 °C. Thermometer displays actual supply temperature. Pump and temperature limiter 20 - 90 °C cabling ex-works. Fits to all Watts Industries OEM manifolds 1". All connections with flat seals throughout. Pressure-tested, packed in a box.

Type		Artikel-Nr.	VPE*	PE
FWRS 2036-NL	Wilo Star-RS 15/4-3	1)	1	Stk.
FWRS 2036-NL	Wilo Star-RS 15/6-3	1)	1	Stk.
FWRS 2036-NL	Wilo Star-E 15/1-5	1)	1	Stk.
FWRS 2036-NL	Grundfos UPS 15-40	1)	1	Stk.
FWRS 2036-NL	Grundfos UPS 15-60	1)	1	Stk.
FWRS 2036-NL	Grundfos ALPHA2 15-40	1)	1	Stk.
FWRS 2036-NL	Grundfos ALPHA2 15-60	1)	1	Stk.

1) auf Anfrage

1) on request

VERTEILERREGELSTATIONEN/HYDRAULIC CONTROL UNITS FOR MANIFOLD


FlowBox-Control-H

Montagefertige, kompakte und witterungsgeführte Regelstation für Flächenheizungen. Pumpe, 3-Wegemischer mit Stellmotor, Regler und Vorlauftemperaturfühler werkseitig verkabelt. Außentemperaturfühler. EPP-Wärmedämmschale. Wandhalter. Druckgeprüft, kartonverpackt. Integrierter Heizungsregler "ClimaticControl-H" mit Wochenprogramm, Frostschutz, Programm zum Estrich-Funktionsheizen.

Ready-to-mount compact unit suited for variable water temperature control in conjunction with the outside temperature for floor heating systems. Pump, 3-way-mixing valve with valve drive and heating controller with water sensor pre-mounted and wired ex-works. Outside temperature sensor. EPP heat insulation box. Wall mounting brackets. Integrated heating controller "ClimaticControl-H" with 7-day-program, frost protection, screed preheating function.

Type	Pumpe Pump	Art.-Nr./Art.-code			
		Mischer Kvs/Mixing valve Kvs			
		2,5	4,0	6,3	8,0
FBC-H	Wilco Star-RS 25/4-3	1)	1)	o	o
FBC-H	Wilco Star-RS 25/6-3	3502522	3502542	3502562	3502582
FBC-H	Wilco Stratos PARA 25/1-5	o	o	o	o
FBC-H	Wilco Stratos PARA 25/1-7	o	o	o	o
FBC-H	Wilco Stratos ECO 25/1-5	o	o	o	o
FBC-H	Wilco Star-E 25/1-5	3502526	3502546	3502566	3502586
FBC-H	Grundfos UPS 25-40	1)	1)	o	o
FBC-H	Grundfos UPS 25-60	3502530	3502550	3502570	3502590
FBC-H	Grundfos ALPHA2 25-40	o	o	o	o
FBC-H	Grundfos ALPHA2 25-60	3502534	3502554	3502574	3502594

1) auf Anfrage
1) on request

o = nicht verfügbar/nur auf spezielle Anfrage
o = not available/on special request only


FlowBox-Control-HC

Montagefertige, kompakte und witterungsgeführte Regelstation für Flächenheizung/-kühlung. Pumpe, 3-Wegemischer mit Stellmotor, Regler sowie Vor- und Rücklauftemperaturfühler werkseitig verkabelt. Außentemperaturfühler. EPP-Wärmedämmschale. Wandhalter. Integrierter Klimaregler CC-HC mit Wochenprogramm. Eingang für Raumtemperatur- und Feuchtefühler als Funk-Regler. Umschaltsignal Heizen/Kühlen. Programm zum Estrich Funktions- und Belegreifheizen.

Ready-to-mount compact unit suited for variable water temperature control in conjunction with the outside temperature for floor heating/cooling systems. Pump, 3-way-mixing valve with valve drive and climate controller CC-HC with water in and out sensor pre-mounted and wired ex-works. Outside temperature sensor. EPP heat insulation box. Wall mounting brackets. Integrated climate controller CC-HC with 7-day-program. Input RF-thermostat with humidity sensor. Heating/cooling commutation. Screed preheating and dehydration program.

Type	Pumpe Pump	Art.-Nr./Art.-code			
		Mischer Kvs/Mixing valve Kvs			
		2,5	4,0	6,3	8,0
FBC-HC	Wilco Star-RS 25/4-3	1)	1)	o	o
FBC-HC	Wilco Star-RS 25/6-3	o	1)	1)	1)
FBC-HC	Wilco Stratos PARA 25/1-5	o	o	o	o
FBC-HC	Wilco Stratos PARA 25/1-7	o	o	o	o
FBC-HC	Wilco Stratos ECO 25/1-5	o	o	o	o
FBC-HC	Wilco Star-E 25/1-5	1)	1)	1)	1)
FBC-HC	Grundfos UPS 25-40	1)	1)	o	o
FBC-HC	Grundfos UPS 25-60	o	1)	1)	1)
FBC-HC	Grundfos ALPHA2 25-40	o	o	o	o
FBC-HC	Grundfos ALPHA2 25-60	1)	1)	1)	1)

1) auf Anfrage
1) on request

o = nicht verfügbar/nur auf spezielle Anfrage
o = not available/on special request only

VERTEILER ZUBEHÖR/MANIFOLD ACCESSORIES

16

B



Wärmezähler Einbauset universal
All-round heat meter installation set

Montagefertige, kompakte Ausführung, Einbaumöglichkeit für Wärmezähler: G 3/4"- Baulänge 110 mm und G 1"- Baulänge 130 mm, rechts/links an Verteiler mit 1" AG montierbar, plombierbare Überwurfmutter, Absperrung und Volumenstrombegrenzung im Rücklauf mittels Regulierventil, Stopfen 3/8" für Tauchhülse in Vor- und Rücklauf, druckgeprüft, kartonverpackt. Einbausituation senkrecht zum Verteiler.

*Ready-to-mount, compact design, installation arrangement for heat meter:
G 3/4"- installation length 110 mm and G 1"- installation length 130 mm, can be mounted to the right/left of manifold with 1" male thread, lead-sealable union nut, shut-off and flow rate limitation in return pipe via control valve, plug 3/8" for immersion sleeve in supply and return pipe, pressure-tested, packed in a box. Installation at right angle to the manifold.*

Type		Artikel-Nr.	VPE*	PE
WMZ 2025		3517000	1	Stk.
Winkel 1"	Winkel für waagrechten Anschluss <i>angle fitting for horizontal connection</i>	3517020	1	Stk.



Wärmezähler Einbauset senkrecht
Vertical heat meter installation set

Montagefertige, kompakte Ausführung, Einbaumöglichkeit für Wärmezähler: G 3/4"- Baulänge 110 mm und G 1"- Baulänge 130 mm, rechts/links an Verteiler mit 1" AG montierbar, plombierbare Überwurfmutter für Wärmezähler, Tauchhülse 1/2" - Di = 6,5 mm mit Arretierschraube im Vorlauf, druckgeprüft, kartonverpackt.

*Ready-to-mount, compact design, installation arrangement for heat meter:
G 3/4"- installation length 110 mm and G 1"- installation length 130 mm, can be mounted to the right/left of manifold with 1" male thread, lead-sealable union nut for heat meter, immersion sleeve 1/2" - d = 6,5 mm with lock screw, pressure-tested, packed in a box.*

Type		Artikel-Nr.	VPE*	PE
WMZ 2026		08097	1	Stk.
WMZ 2026-V	mit Volumenstrombegrenzung <i>with flow rate limitation</i>	1)	1	Stk.
WMZ 2026-SRV	mit Strangregulierventil <i>with balancing valve</i>	1)	1	Stk.

1) auf Anfrage

1) on request



Wärmezähler Einbauset waagrecht
Horizontal heat meter installation set

Montagefertige, kompakte Ausführung, Einbaumöglichkeit für Wärmezähler: G 3/4"- Baulänge 110 mm und G 1"- Baulänge 130 mm, rechts/links an Verteiler mit 1" AG montierbar, plombierbare Überwurfmutter für Wärmezähler, Tauchhülse 1/2" - Di = 6,5 mm mit Arretierschraube im Vorlauf, druckgeprüft, kartonverpackt.

*Ready-to-mount, compact design, installation arrangement for heat meter:
G 3/4"- installation length 110 mm and G 1"- installation length 130 mm, can be mounted to the right/left of manifold with 1" male thread, lead-sealable union nut for heat meter, immersion sleeve 1/2" - d = 6,5 mm with lock screw, pressure-tested, packed in a box.*

Type		Artikel-Nr.	VPE*	PE
WMZ 2027		08197	1	Stk.

VERTEILER ZUBEHÖR/MANIFOLD ACCESSORIES



Wärmezähler Einbauset waagrecht Horizontal heat meter installation set

Montagefertige, kompakte Ausführung, Einbaumöglichkeit für Wärmezähler:
G 3/4"- Baulänge 110 mm und G 1"- Baulänge 130 mm, rechts/links an Verteiler mit 1" AG
montierbar, plombierbare Überwurfmutter für Wärmezähler,
Tauchhülse 3/8" - Di = 6,5 mm mit Arretierschraube im Vorlauf, druckgeprüft, kartonverpackt.
Gleiche Baulänge von Vor- und Rücklauf.

*Ready-to-mount, compact design, installation arrangement for heat meter:
G 3/4"- installation length 110 mm and G 1"- installation length 130 mm, can be mounted
to the right/left of manifold with 1" male thread, lead-sealable union nut for heat meter,
immersion sleeve 3/8" - d = 6,5 mm with lock screw, pressure-tested, packed in a box.
Identical installation length for supply and return.*

Type	Artikel-Nr.	VPE*	PE
WMZ 2028	3517005	1	Stk.



Wärmezähler Einbauset für direkt eintauchende Fühler Heat meter installation set for direct sensors

Für Wärmezähler G 3/4"-110 mm und G 1"-130 mm. Kugelhahn G 1" mit Anschluss M10 x 1 für
kurze direkt eintauchende Fühler nach EN 1434. Flachdichtende Montage rechts oder links
an Verteiler mit 1" AG.

Wahlweise für horizontalen oder vertikalen Einbau.

*For heat meters G 3/4"-110 mm and G 1"-130 mm. Ball valve G 1" with connection for short
direct sensors according to EN 1434. Flat-sealing installation on the left or right side of
manifolds with 1" male thread.*

Mounting situation either horizontal or vertical.

Type	Artikel-Nr.	VPE*	PE
WMZ 2029-H	waagrechter Anschluss <i>horizontal connection</i>	1)	1 Stk.
WMZ 2029-V	senkrechter Anschluss <i>vertical connection</i>	1)	1 Stk.

1) auf Anfrage

1) on request



Überströmventil-Set Overflow valve set

Montagefertige, kompakte Ausführung, Differenzdruck Überströmventil, zum
Differenzdruckausgleich zwischen Vor- und Rücklaufverteilerstamm, Überwurfmutter zur
flachdichtenden Verbindung mit Verteilerrohr incl. Dichtung, Druckgeprüft und kartonver-
packt, passend an Verteiler mit 1" AG. Einstellbereich 0,03 - 0,5 bar.

*Ready-to-mount, compact design, differential pressure overflow valve for differential
pressure compensation between supply and return manifold lines, union nut for flat-sealing
connection with the manifold pipe including seal, pressure-tested, packed in a box, suitabel
for manifold with 1" male thread. Adjustment range 0,03 - 0,5 bar.*

Type	Artikel-Nr.	VPE*	PE
USV-Set	1" UM x 1" AG	4402050	1 Stk.

VERTEILER ZUBEHÖR/MANIFOLD ACCESSORIES



Strangreguliertventil-Set Balancing valve set

Für den hydraulischen Abgleich der Verteiler. Strangreguliertventil WattFlow BP mit Durchflussmengenmesser, Kugelhahn, Überwurfmutter zur flachdichtenden Verbindung mit Verteilerrohr incl. Dichtung, verpackt in Karton, passend an Verteiler mit 1" AG. Weitere Durchflussbereiche auf Anfrage.

For hydraulic balancing of the manifolds. Balancing valve WattFlow BP with flowmeter, ball valve, union nut for flat-sealing connection with the manifold pipe including washers, packed in a box, suitable for manifold with 1" male thread. Further flow ranges on request.

Type	Artikel-Nr.	VPE*	PE
SRV-Set	4 - 36l/min, 1" UM x 3/4" IG	4254050	1 Stk.



Verteilererweiterung Manifold extension set

Zur Erweiterung der Verteiler mit 1" AG um jeweils einen Heizkreis.

To extend manifolds with 1" male thread with one heating circuit each.

Type	Artikel-Nr.	VPE*	PE
HLVE 2000	HLV 2000 -1"	4254210	1 Stk.
HKVE 2010	HKV 2010 -1"	4254205	1 Stk.
HKVE 2010N	HKV 2010 -1", Ni	4254205N	1 Stk.
HKVE 2013	HKV 2013 -1", 0 - 4l/min	4254200	1 Stk.
HKVE 2013N	HKV 2013 -1", 0 - 4l/min, Ni	4254200N	1 Stk.
HKVE 2013A	HKV 2013A-1", 0 - 6l/min	4254202	1 Stk.
HKVE 2013A	HKV 2013A-1", 0 - 6l/min, Ni	4254202N	1 Stk.

Ni = vernickelt

Ni = nickel-plated



Kugelhahnset Ball valve set

Gehäuse aus Messing, mit Überwurfmutter und Flachdichtungen.

Brass body, with union nut and gaskets.

Type	Artikel-Nr.	VPE*	PE
KH-3/4"	1" UM x 3/4" IG	3114060	1 Stk.
KH-3/4"	1" UM x 3/4" IG, Ni	3114060N	1 Stk.
KH-1"	1" UM x 1" IG	3114049	1 Stk.
KH-1"	1" UM x 1" IG, Ni	3114049N	1 Stk.
KH-1"NPT	1" UM x 1" IG-NPT	3114080	1 Stk.
KH-1"NPT	1" UM x 1" IG-NPT, Ni	3114080N	1 Stk.
KH-1 1/4"	1 1/4" UM x 1" IG	3126099	1 Stk.

Ni = vernickelt

Ni = nickel-plated



Kugelhahnset mit Thermometer Ball valve set with thermometer

Gehäuse aus Messing, mit Überwurfmutter und Flachdichtungen. Thermometer NG 34.

Brass body, with union nut and gaskets. Thermometer NG 34.

Type	Artikel-Nr.	VPE*	PE
KHT-1"	1" UM x 1" IG, 0 - 60 °C	3114065	1 Stk.
KHT-1"	1" UM x 1" IG, 0 - 60 °C, Ni	3114065N	1 Stk.

Ni = vernickelt

Ni = nickel-plated

VERTEILER ZUBEHÖR/MANIFOLD ACCESSORIES



Kugelhahn mit Fühler Anschluss M10 × 1

Ball Valve with sensor connection M10 × 1

Kugelhahn G 1" mit Anschluss M10 × 1 für kurze direkt eintauchende Fühler von Wärmezählern nach EN 1434. Gehäuse aus Messing, mit Überwurfmutter und Dichtung.

Ball valve G 1" with connection M10 × 1 for short direct sensors of heat meters according to EN 1434. Brass body, with union nut and gasket.

Type		Artikel-Nr.	VPE*	PE
KH-TH	1" IG × 1" UM × M10 × 1	3114145	1	Stk.



Endstückset Quattro

Quattro end piece set

Gehäuse aus Messing, mit Überwurfmutter und Dichtungen. Kugelhahn mit Griff zum einfachen Befüllen, Spülen und Entleeren.

Brass body, with union nut and gaskets. Ball valve with handle for easy filling, rinsing and draining.

Type		Artikel-Nr.	VPE*	PE
ES-QS	Handentlüfter <i>Manual air vent</i>	3036115	1	Stk.
ES-QS	Handentlüfter, vernickelt <i>Manual air vent, nickel-plated</i>	3036120N	1	Stk.
ES-QS-MV	1 Automatikentlüfter <i>1 automatic air vent</i>	3036130	1	Stk.
ES-QS-MV	1 Automatikentlüfter, vernickelt <i>1 automatic air vent, nickel-plated</i>	3036130N	1	Stk.
ES-QS-UNI	1 Automentl., 1 Manom. 0 - 4 bar <i>1 autom. air vent, 1 press. gauge 0 - 4 bar</i>	3036125	1	Stk.
ES-QS-UNI	wie 3036125, jedoch vernickelt <i>Identical to 3036125, nickel-plated</i>	3036125N	1	Stk.



Endstückset zum Spülen, Befüllen und Entleeren

End piece set for flushing, filling and draining

Gehäuse aus Messing, mit Überwurfmutter und Dichtungen.

Brass body, with union nut and gaskets.

Type		Artikel-Nr.	VPE*	PE
ES-Set	1" UM	3036080	1	Stk.
ES-Set	1" UM, Ni	3036080N	1	Stk.
ES-Set	1 1/4" UM	3123060	1	Stk.
ES-Set	1 1/4" UM, Ni	3123060N	1	Stk.

Ni = vernickelt

Ni = nickel plated



T-Anschluss Set für 2 Verteiler

T-connection set for 2 manifolds

Für mittigen Anschluss von 2 Verteilern mit 1" AG.

For intermediate connection of 2 manifolds with 1" male thread.

Type		Artikel-Nr.	VPE*	PE
T-AS	1" IG × 1" UM × 1" AG	1)	1	Stk.
T-AS	1" IG × 1" UM × 1" AG, Ni	1)	1	Stk.

1) auf Anfrage; Ni = vernickelt

1) on request; Ni = nickel plated

VERTEILER ZUBEHÖR/MANIFOLD ACCESSORIES

20

B



Kupplungsstück
Coupling piece

Gehäuse aus Messing, mit Überwurfmutter und Flachdichtungen.
Brass body, with union nut and gaskets.

Type		Artikel-Nr.	VPE*	PE
KUPPLUNG	1" IG x 1" UM	402178	1	Stk.
KUPPLUNG	1" IG x 1" UM, Ni	402178N	1	Stk.
KUPPLUNG	1 1/4" IG x 1 1/4" UM	3290010	1	Stk.
KUPPLUNG	1 1/4" IG x 1 1/4" UM, Ni	3290010N	1	Stk.

Ni = vernickelt

Ni = nickel plated



Winkel Anschluss Set
Elbow connection fitting

Zum vertikalen Anschluss der Verteiler mit 1" AG.
For vertical connection of manifolds with 1" male thread.

Type		Artikel-Nr.	VPE*	PE
W-AS	1" UM x 1" AG	4254065	1	Stk.



Thermometer T-Stück
Thermometer T-piece

Gehäuse aus Messing. Zum Anschluss an 3/4" AG mit Eurokonus.
Brass body. For connection to 3/4" male thread with euro cone.

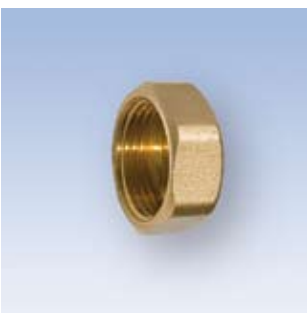
Type		Artikel-Nr.	VPE*	PE
Temp-TST	0 - 50 °C	3114020	1	Stk.
Temp-TST	0 - 60 °C	3517180	1	Stk.



Mini Kugelhahn
Mini ball valve

Kugelhahn zum Absperrn einzelner Kreise. Gehäuse aus Messing.
Zum Anschluss an 3/4" AG mit Eurokonus.
*Ball valve to shut off individual circuits. Brass body.
For connection to 3/4" male thread with euro cone.*

Type		Artikel-Nr.	VPE*	PE
Mini-KH	Länge 44 mm, Griff blau <i>length 44 mm, blue handle</i>	3114105	1	Stk.
Mini-KH	Länge 44 mm, Griff rot <i>length 44 mm, red handle</i>	3114106	1	Stk.
Mini-KH	Länge 61 mm, Griff blau <i>length 61 mm, blue handle</i>	3114030	1	Stk.
Mini-KH	Länge 61 mm, Griff blau, vernickelt <i>length 61 mm, blue handle, nickel plated</i>	3114030N	1	Stk.



Abschlusskappe
End cap

Aus Messing mit Dichtung.
Made of brass with gasket.

Type		Artikel-Nr.	VPE*	PE
Kappe	3/4"	2160700	1	Stk.
Kappe	1"	063064	1	Stk.
Kappe	1", Ni	063064N	1	Stk.

Ni = vernickelt

Ni = nickel plated

VERTEILER ZUBEHÖR/MANIFOLD ACCESSORIES


Reparaturstopfen
Repair plug

Zum dauerhaften Absperren einzelner Kreise. Aus Messing, mit Gewinde G 3/8".

For permanent shut-off of individual circuits. Made of brass, with male thread G 3/8".

Type	Artikel-Nr.	VPE*	PE
RepaStop	3198035	1	Stk.


Anschluss-Set Profilrohrverteiler
Connection set for hollow bar manifold

Zur flachdichtenden Anbindung der Regelstationen und Zubehöre für Rundrohrverteiler an Profilrohrverteiler mit 1" Innengewinde.

For flat sealing connection of control units and accessories for pipe manifolds to hollow bar manifolds with 1" female thread.

Type	Artikel-Nr.	VPE*	PE
AS-MSP	2 Stück Doppelnippel 1" AG <i>2 double nipples 1" male thread</i>	5261425	1 Stk.


Verteiler Isolierung
Manifold insulation

EPP-Wärmedämmschale mit Schnappverschluss zur Isolierung der Verteiler mit 1" Außengewinde und 55 mm Abstand der Anschlussnippel, passend für Verteiler mit 6 Abgänge. Für kleinere Verteiler können die überzähligen Module abgeschnitten werden. Für größere Verteiler entsprechend 2 Stück verwenden. Im Lieferumfang enthalten sind je eine Isolierung für Vor- und Rücklauf, inklusive Messer zur Anpassung an Verteilergrößen.

Snap-fit EPP heat insulation for manifolds with 1" male thread and 55 mm distance of connection nipples, suitable for manifolds with 6 zones. Excess modules can be cut off when used for smaller manifolds. Use 2 insulations for larger manifolds. Delivery includes one insulation each for supply and return pipe as well as a knife to adapt the insulation to different manifold sizes.

Type	Artikel-Nr.	VPE*	PE
HKV-Iso	HKV 2010/2013/2015 1"	5250371	1 Stk.
HLV-Iso	HLV 2002 1"	5250366	1 Stk.


Ventilantrieb 22C
Actuator 22C

Vorbereitet zur Montage auf Watts OEM Heizkreisverteiler sowie Zonenventile Typ 2131/3131/4131, mit Stellungsanzeige. Schutzart IP 44. Zuleitung 1 m, max. Umgebungstemperatur 50 °C, Anschluss M30 x 1,5. Der Ventilantrieb hält das Ventil im stromlosen Zustand geschlossen (NC) bzw. offen (NO).

Prepared for installation on Watts OEM heating circuit manifolds and zone valves type 2131/3131/4131, with position indicator. Protection class IP 44. Supply line 1m, max. ambient temperature 50 °C, connection M30 x 1,5. The actuator keeps the valve closed (NC) or open (NO) when currentless.

Type	Artikel-Nr.	VPE*	PE
VTZ 22C-230NC2	230 V; NC	2050600	1 Stk.
VTZ 22C- 24NC2	24 V; NC	2050601	1 Stk.
VTA 22C-230NA2	230 V; NO	2050610	1 Stk.
VTA 22C- 24NA2	24 V; NO	2050611	1 Stk.

GROSSVERTEILER/HIGH-CAPACITY MANIFOLDS



Industrieflächenverteiler INDU 2054
Industrial surfaces manifold INDU 2054

Hergestellt aus hochwertigem Messing Ms 63, entzinkungsbeständig, flachdichtender, wechselseitiger Anschluss durch 1½" Außengewinde, Kunststoffrohr Klemmverschraubung 25 x 2,3, Abstand 100 mm, Befüll- und Entleerhahn in Vor- und Rücklaufsammelbalken, Endkappen zum einseitigen Verschließen der Sammelbalken, Kugelabsperrhahn im Vorlauf, Regulierventil mit Voreinstellung im Rücklauf, Vor- und Rücklauf versetzt angeordnet, druckgeprüft im Differenzdruckprüfverfahren, kartonverpackt.

2" Ausführung auf Anfrage. Die Konsolen sind nicht im Lieferumfang enthalten.

Made of high-quality brass MS 63, dezincification resistant, flat sealing two-way connection through 1½" male thread, plastic pipe compression fittings 25 x 2,3, 100mm distance, fill and drain-cock in supply and return collector, end caps for unilateral closure of the collectors, ball shut-off valve in the supply, control valve with pre-setting for return pipe, offset supply and return, pressure-tested via differential pressure test procedure, packed in a box.

2" design available on request. Brackets are not included in delivery.

Type		Artikel-Nr.	VPE*	PE
INDU2054_1½" _02	KVSR 25 x 2,3	3420702	1	Stk.
INDU2054_1½" _03	KVSR 25 x 2,3	3420703	1	Stk.
INDU2054_1½" _04	KVSR 25 x 2,3	3420704	1	Stk.
INDU2054_1½" _05	KVSR 25 x 2,3	3420705	1	Stk.
INDU2054_1½" _06	KVSR 25 x 2,3	3420706	1	Stk.
INDU2054_1½" _07	KVSR 25 x 2,3	3420707	1	Stk.
INDU2054_1½" _08	KVSR 25 x 2,3	3420708	1	Stk.
INDU2054_1½" _09	KVSR 25 x 2,3	3420709	1	Stk.
INDU2054_1½" _10	KVSR 25 x 2,3	3420710	1	Stk.
INDU2054_1½" _11	KVSR 25 x 2,3	3420711	1	Stk.
INDU2054_1½" _12	KVSR 25 x 2,3	3420712	1	Stk.
INDU2054_1½" _13	KVSR 25 x 2,3	3420713	1	Stk.
INDU2054_1½" _14	KVSR 25 x 2,3	3420714	1	Stk.
INDU2054_1½" _15	KVSR 25 x 2,3	3420715	1	Stk.
INDU2054_1½" _16	KVSR 25 x 2,3	3420716	1	Stk.
INDU2054_1½" _17	KVSR 25 x 2,3	3420717	1	Stk.
INDU2054_1½" _18	KVSR 25 x 2,3	3420718	1	Stk.
INDU2054_1½" _19	KVSR 25 x 2,3	3420719	1	Stk.
INDU2054_1½" _20	KVSR 25 x 2,3	3420720	1	Stk.
INDU2054_1½" _02	¾" **	3420802	1	Stk.
INDU2054_1½" _03	¾" **	3420803	1	Stk.
INDU2054_1½" _04	¾" **	3420804	1	Stk.
INDU2054_1½" _05	¾" **	3420805	1	Stk.
INDU2054_1½" _06	¾" **	3420806	1	Stk.
INDU2054_1½" _07	¾" **	3420807	1	Stk.
INDU2054_1½" _08	¾" **	3420808	1	Stk.
INDU2054_1½" _09	¾" **	3420809	1	Stk.
INDU2054_1½" _10	¾" **	3420810	1	Stk.
INDU2054_1½" _11	¾" **	3420811	1	Stk.
INDU2054_1½" _12	¾" **	3420812	1	Stk.
INDU2054_1½" _13	¾" **	3420813	1	Stk.
INDU2054_1½" _14	¾" **	3420814	1	Stk.
INDU2054_1½" _15	¾" **	3420815	1	Stk.
INDU2054_1½" _16	¾" **	3420816	1	Stk.
INDU2054_1½" _17	¾" **	3420817	1	Stk.
INDU2054_1½" _18	¾" **	3420818	1	Stk.
INDU2054_1½" _19	¾" **	3420819	1	Stk.
INDU2054_1½" _20	¾" **	3420820	1	Stk.

KVSR = Klemmverschraubung
 ** Eurokonus

*KVSR = compression fitting
 ** Eurocone*

GROSSVERTEILER/HIGH-CAPACITY MANIFOLDS


Industrieflächenverteiler INDU 2055
Industrial surfaces manifold INDU 2055

Hergestellt aus hochwertigem Messing Ms 63, entzinkungsbeständig, flachdichtender, wechselseitiger Anschluss durch 1½" Außengewinde, Kunststoffrohr Klemmverschraubung 25 × 2,3, Abstand 100 mm, Befüll- und Entleerhahn in Vor- und Rücklaufsammelbalken, Endkappen zum einseitigen Verschließen der Sammelbalken, Kugelabsperrhahn im Vorlauf, Strangregulierventil SRV mit Durchflussmengenmesser im Rücklauf, Vor- und Rücklauf versetzt angeordnet, druckgeprüft im Differenzdruckprüfverfahren, kartonverpackt.

2" Ausführung auf Anfrage. Die Konsolen befinden sich nicht im Lieferumfang.

Made of high-quality brass MS 63, dezincification resistant, flat sealing two-way connection through 1½" male thread, plastic pipe compression fittings 25 × 2,3, 100 mm distance, fill and drain-cock in supply and return collector, end caps for unilateral closure of the collectors, ball shut-off valve in the supply, balancing valve SRV with flowmeter in the return, offset supply and return, pressure-tested via differential pressure test procedure, packed in a box. 2" design available on request. Brackets are not included in delivery.

Type		Artikel-Nr.	VPE*	PE
INDU2055_1½" _02	2-16 l/min; KVSR 25 × 2,3	3420402	1	Stk.
INDU2055_1½" _03	2-16 l/min; KVSR 25 × 2,3	3420403	1	Stk.
INDU2055_1½" _04	2-16 l/min; KVSR 25 × 2,3	3420404	1	Stk.
INDU2055_1½" _05	2-16 l/min; KVSR 25 × 2,3	3420405	1	Stk.
INDU2055_1½" _06	2-16 l/min; KVSR 25 × 2,3	3420406	1	Stk.
INDU2055_1½" _07	2-16 l/min; KVSR 25 × 2,3	3420407	1	Stk.
INDU2055_1½" _08	2-16 l/min; KVSR 25 × 2,3	3420408	1	Stk.
INDU2055_1½" _09	2-16 l/min; KVSR 25 × 2,3	3420409	1	Stk.
INDU2055_1½" _10	2-16 l/min; KVSR 25 × 2,3	3420410	1	Stk.
INDU2055_1½" _11	2-16 l/min; KVSR 25 × 2,3	3420411	1	Stk.
INDU2055_1½" _12	2-16 l/min; KVSR 25 × 2,3	3420412	1	Stk.
INDU2055_1½" _13	2-16 l/min; KVSR 25 × 2,3	3420413	1	Stk.
INDU2055_1½" _14	2-16 l/min; KVSR 25 × 2,3	3420414	1	Stk.
INDU2055_1½" _15	2-16 l/min; KVSR 25 × 2,3	3420415	1	Stk.
INDU2055_1½" _16	2-16 l/min; KVSR 25 × 2,3	3420416	1	Stk.
INDU2055_1½" _17	2-16 l/min; KVSR 25 × 2,3	3420417	1	Stk.
INDU2055_1½" _18	2-16 l/min; KVSR 25 × 2,3	3420418	1	Stk.
INDU2055_1½" _19	2-16 l/min; KVSR 25 × 2,3	3420419	1	Stk.
INDU2055_1½" _20	2-16 l/min; KVSR 25 × 2,3	3420420	1	Stk.
INDU2055_1½" _02	2-16 l/min; ¾" **	1)	1	Stk.
INDU2055_1½" _03	2-16 l/min; ¾" **	1)	1	Stk.
INDU2055_1½" _04	2-16 l/min; ¾" **	1)	1	Stk.
INDU2055_1½" _05	2-16 l/min; ¾" **	1)	1	Stk.
INDU2055_1½" _06	2-16 l/min; ¾" **	1)	1	Stk.
INDU2055_1½" _07	2-16 l/min; ¾" **	1)	1	Stk.
INDU2055_1½" _08	2-16 l/min; ¾" **	1)	1	Stk.
INDU2055_1½" _09	2-16 l/min; ¾" **	1)	1	Stk.
INDU2055_1½" _10	2-16 l/min; ¾" **	1)	1	Stk.
INDU2055_1½" _11	2-16 l/min; ¾" **	1)	1	Stk.
INDU2055_1½" _12	2-16 l/min; ¾" **	1)	1	Stk.
INDU2055_1½" _13	2-16 l/min; ¾" **	1)	1	Stk.
INDU2055_1½" _14	2-16 l/min; ¾" **	1)	1	Stk.
INDU2055_1½" _15	2-16 l/min; ¾" **	1)	1	Stk.
INDU2055_1½" _16	2-16 l/min; ¾" **	1)	1	Stk.
INDU2055_1½" _17	2-16 l/min; ¾" **	1)	1	Stk.
INDU2055_1½" _18	2-16 l/min; ¾" **	1)	1	Stk.
INDU2055_1½" _19	2-16 l/min; ¾" **	1)	1	Stk.
INDU2055_1½" _20	2-16 l/min; ¾" **	1)	1	Stk.

KVSR = Klemmverschraubung

** Eurokonus

1) auf Anfrage

KVSR = compression fitting

*** Eurocone*

1) on request

GROSSVERTEILER/HIGH-CAPACITY MANIFOLDS



INDU 2054-M: Modulare Messing Großverteiler
INDU 2054-M: Modular big size brass manifolds

Messing Rundrohrverteiler. Modularer Aufbau mit einerseits flachdichtendem Außengewinde 2" und andererseits Überwurfmutter 2".
 VORLAUF: Absperrkugelhahn.
 RÜCKLAUF: Regulierventil mit Voreinstellung.
 Anschluss G 3/4" Außengewinde Eurokonus oder KVSR 25 x 2,3 PEX-Rohr. 80 mm Abstand.

Brass round pipe manifold. Modular design with flat sealing male thread 2" on one end and 2" union nut on the opposite.

SUPPLY: Shut-off ball valve.

RETURN: Control valve with pre-setting.

Connection either G 3/4" male thread with Eurocone or KVSR 25 x 2,3 for PEX-pipes. 80 mm distance.

Type		Artikel-Nr.	VPE*	PE
INDU2054-M_1 1/2" _02	3/4" **	3421202	1	Stk.
INDU2054-M_1 1/2" _03	3/4" **	3421203	1	Stk.
INDU2054-M_1 1/2" _04	3/4" **	3421204	1	Stk.
INDU2054-M_1 1/2" _05	3/4" **	3421205	1	Stk.
INDU2054-M_1 1/2" _06	3/4" **	3421206	1	Stk.
INDU2054-M_1 1/2" _02	KVSR 25 x 2,3	3421302	1	Stk.
INDU2054-M_1 1/2" _03	KVSR 25 x 2,3	3421303	1	Stk.
INDU2054-M_1 1/2" _04	KVSR 25 x 2,3	3421304	1	Stk.
INDU2054-M_1 1/2" _05	KVSR 25 x 2,3	3421305	1	Stk.
INDU2054-M_1 1/2" _06	KVSR 25 x 2,3	3421306	1	Stk.

KVSR = Klemmverschraubung
 ** Eurokonus

KVSR = compression fitting
*** Eurocone*



INDU 2055-M: Modulare Messing Großverteiler
INDU 2055-M: Modular big size brass manifolds

Messing Rundrohrverteiler. Modularer Aufbau mit einerseits flachdichtendem Außengewinde 2" und andererseits Überwurfmutter 2".
 VORLAUF: Absperrkugelhahn.
 RÜCKLAUF: Strangreguliertventil mit Durchflussmesser.
 Anschluss G 3/4" Außengewinde Eurokonus oder KVSR 25 x 2,3 PEX-Rohr. 80 mm Abstand.

Brass round pipe manifold. Modular design with flat sealing male thread 2" on one end and 2" union nut on the opposite.

SUPPLY: Shut-off ball valve.

RETURN: Balancing valve with flow meter.

Connection either G 3/4" male thread with Eurocone or KVSR 25 x 2,3 for PEX-pipes. 80 mm distance.

Type		Artikel-Nr.	VPE*	PE
INDU2055-M_1 1/2" _02	2-16 l/min; 3/4" **	1)	1	Stk.
INDU2055-M_1 1/2" _03	2-16 l/min; 3/4" **	1)	1	Stk.
INDU2055-M_1 1/2" _04	2-16 l/min; 3/4" **	1)	1	Stk.
INDU2055-M_1 1/2" _05	2-16 l/min; 3/4" **	1)	1	Stk.
INDU2055-M_1 1/2" _06	2-16 l/min; 3/4" **	1)	1	Stk.
INDU2055-M_1 1/2" _02	2-16 l/min; KVSR 25 x 2,3	1)	1	Stk.
INDU2055-M_1 1/2" _03	2-16 l/min; KVSR 25 x 2,3	1)	1	Stk.
INDU2055-M_1 1/2" _04	2-16 l/min; KVSR 25 x 2,3	1)	1	Stk.
INDU2055-M_1 1/2" _05	2-16 l/min; KVSR 25 x 2,3	1)	1	Stk.
INDU2055-M_1 1/2" _06	2-16 l/min; KVSR 25 x 2,3	1)	1	Stk.

1) auf Anfrage
 KVSR = Klemmverschraubung
 ** Eurokonus

1) on request
KVSR = compression fitting
*** Eurocone*

GROSSVERTEILER/HIGH-CAPACITY MANIFOLDS


INDU 2056-M: Modulare Messing Großverteiler
INDU 2056-M: Modular big size brass manifolds

Messing Rundrohrverteiler. Modularer Aufbau mit einerseits flachdichtendem Außengewinde 2" und andererseits Überwurfmutter 2".

VORLAUF: Durchflussmesser 0 - 30 l/min mit Absperrung.

RÜCKLAUF: Absperr-/ Regulierventil.

Anschluss G 3/4" Außengewinde Eurokonus oder

KVSR für PEX-Rohr 25 x 2,3 / 32 x 3,0. 80 mm Abstand.

Brass round pipe manifold. Modular design with flat sealing male thread 2" on one end and 2" union nut on the opposite.

SUPPLY: Flow meter 0 - 30 l/min with shut-off function.

RETURN: Control / Shut-off valve.

Connection either G 3/4" male thread with Eurocone or KVSR for PEX-pipes 25 x 2,3 / 32 x 3,0. 80 mm distance.

Type		Artikel-Nr.	VPE*	PE
INDU2056-M_1½" _02	0-30 l/min; 3/4" **	1)	1	Stk.
INDU2056-M_1½" _03	0-30 l/min; 3/4" **	1)	1	Stk.
INDU2056-M_1½" _04	0-30 l/min; 3/4" **	1)	1	Stk.
INDU2056-M_1½" _05	0-30 l/min; 3/4" **	1)	1	Stk.
INDU2056-M_1½" _06	0-30 l/min; 3/4" **	1)	1	Stk.
INDU2056-M_1½" _02	0-30 l/min; KVSR 25 x 2,3	1)	1	Stk.
INDU2056-M_1½" _03	0-30 l/min; KVSR 25 x 2,3	1)	1	Stk.
INDU2056-M_1½" _04	0-30 l/min; KVSR 25 x 2,3	1)	1	Stk.
INDU2056-M_1½" _05	0-30 l/min; KVSR 25 x 2,3	1)	1	Stk.
INDU2056-M_1½" _06	0-30 l/min; KVSR 25 x 2,3	1)	1	Stk.
INDU2056-M_1½" _02	0-30 l/min; KVSR 32 x 3,0	1)	1	Stk.
INDU2056-M_1½" _03	0-30 l/min; KVSR 32 x 3,0	1)	1	Stk.
INDU2056-M_1½" _04	0-30 l/min; KVSR 32 x 3,0	1)	1	Stk.
INDU2056-M_1½" _05	0-30 l/min; KVSR 32 x 3,0	1)	1	Stk.
INDU2056-M_1½" _06	0-30 l/min; KVSR 32 x 3,0	1)	1	Stk.

1) auf Anfrage

KVSR = Klemmverschraubung

** Eurokonus

1) on request

KVSR = compression fitting

*** Eurocone*

GROSSVERTEILER ZUBEHÖR/HIGH-CAPACITY MANIFOLDS ACCESSORIES

26



Halterset/Konsolen für Industrieflächenverteiler
Brackets for industrial surfaces manifolds

Zur Befestigung der Industrieflächenverteiler auf dem Boden oder an der Wand.
 Verzinkte und schallgedämmte Konsolen gemäß DIN 4109.

*To mount industrial surfaces manifolds on the floor or a wall.
 Galvanized and noiseless brackets in accordance with DIN 4109.*

Type	Artikel-Nr.	VPE*	PE
WH-INDU-1½"	4225100	1	Stk.
WH-INDU- 2"	4225200	1	Stk.



Kugelhahnset für Industrieflächenverteiler
Ball valve set for industrial surfaces manifolds

Gehäuse aus Messing, mit Überwurfmutter und Flachdichtung.

Brass body, with union nut and gasket.

Type	Artikel-Nr.	VPE*	PE
KH-INDU-1½"	1¼" IG × 1½" UM	3126100	1 Stk.
KH-INDU- 2"	1¼" IG × 2" UM	3126110	1 Stk.



Kugelhahn für modulare Großverteiler
Ball valve for modular high-capacity manifolds

Passend für modulare Großverteiler Type INDU2054-M, INDU2055-M und INDU2056-M.
 Je Großverteiler werden 2 Stück Kugelhähne benötigt!

*Fits to modular high-capacity manifolds type INDU2054-M, INDU2055-M und INDU2056-M.
 Each manifold requires 2 pieces of that ball valve!*

Type	Artikel-Nr.	VPE*	PE
KHR 50 A	DN50 - 2" (IG×AG)	0550650	1 Stk.



Endkappen-Set mit KFE-Hahn
End cap set with fill and drain-cock

Passend für modulare Großverteiler.

Fits to modular high-capacity manifolds.

Type	Artikel-Nr.	VPE*	PE
EK-KFE	2 × Kappe 2", 2 × KFE-Hahn ½" 2 × cap 2", 2 × fill/drain cock ½"	3126150	1 Stk.

B

VERTEILERKOMPONENTEN/MANIFOLD COMPONENTS


Flowmeter FLMR

Zur Einstellung und Anzeige der Durchflussmenge bei Heizkreisverteiler in Flächenheizungen. Max. Betriebstemperatur 80 °C, max. Betriebsdruck 6 bar. Passendes Ventilunterteil, anderer Durchflussbereich oder Farbe auf Anfrage.

To determine and display the flow rate of heating circuit manifolds in panel heatings. Maximum operating temperature 80 °C, maximum operating pressure 6 bar. Corresponding valve base part, different adjustment range or color available on request.

Type		Artikel-Nr.	VPE*	PE
FLMR 12K-S	0 - 3 l/min, ½"	1)	1	Stk.
FLMR 12K-S	0 - 6 l/min, ½"	1)	1	Stk.

1) auf Anfrage

1) on request


Handrad für Flowmeter FLMR
Handle for Flowmeter FLMR

Zur einfachen Betätigung der Flowmeter FLMR

For easy operation of the Flowmeter FLMR

Type		Artikel-Nr.	VPE*	PE
	rot red	5050075		
	grau grey	5050080		


Regulierventil
Control valve

Zur Einregulierung der Durchflussmenge bei Heizkreisverteilern in Flächenheizungen. Der Volumenstrom wird anhand eines Druckverlustdiagramms einreguliert. Verschiedene Ventilkennlinien möglich. Passendes Ventilunterteil auf Anfrage.

To adjust the flow rate for heating circuit manifolds in panel heatings. The flow rate is adjusted through a pressure-loss diagram. Available with different valve characteristic curves. Corresponding valve base part available on request.

Type		Artikel-Nr.	VPE*	PE
RVE 38	¾"	1)		Stk.
RVE 12	½"	1)		Stk.

1) auf Anfrage

1) on request


Ventileinsatz VE
Valve insert VE

Ventileinsatz für Heizkreisverteiler. Anschlussgewinde M30 × 1,5 für Thermostatkopf oder Stellantrieb. Individuelle Adaptierung des Schließmaßes auf Anfrage. Regulierfunktion integrierbar. Anpassung auf Anfrage.

Valve insert for heating circuit manifolds. Connection thread M30 × 1,5 for thermostatic head or actuator. Customized adaptation of the closing point on request. Control function can be integrated. Adaptation on request.

Type		Artikel-Nr.	VPE*	PE
VE 38	¾"	1)		Stk.
VE 12	½"	1)		Stk.

1) auf Anfrage

1) on request


Ventilunterteile für FLMR/RVE/VE
Valve base parts for FLMR/RVE/VE

Ventilunterteile passend zu Flowmeter, Regulierventil oder Ventileinsatz. Anpassung individuell an die Erfordernisse des Verteilerrohrs. Außengewinde ¾" Eurokonus oder kundenspezifischer Anschluss (z.B. Steckverbindung o.ä.) auf Anfrage.

Valve base parts suited for Flowmeter, control valve or valve insert. Customized adaptation to the manifold pipe. Male thread ¾" Eurocone or customized connection (e.g. plug connection or similar) available on request.

Type		Artikel-Nr.	VPE*	PE
VUT-FLMR		1)		Stk.
VUT-RVE		1)		Stk.
VUT-VE		1)		Stk.

1) auf Anfrage

1) on request

Die Produktpalette von Watts Industries

Systemtrenner
Rückschlagventile
Rückflussverhinderer
Sicherheitsgruppen
Sicherheitsventile
Druckminderer
Automatische Regelventile
Absperrklappen
Absperrventile
Messinstrumente

Thermostate und Temperaturregler
Druckausdehnungsgefäße
Prozess-Schalter
Ölarmaturen und Tankzubehör
Gasarmaturen
Elektronische Regelungen
Sicherheitsarmaturen
Heizkörperventile und Zubehör
Verteiler und Armaturen
Systemprodukte für die Industrie

Product Range Watts Industries

*System Disconnectors
Backflow Protection Devices
Check Valves
Safety Units
Safety Relief Valves
Pressure Reducing Valves
Automatic Control Valves
Butterfly Valves
Shut Off Valves
Measuring Gauges*

*Temperature Control
Expansion Vessels
Process Switches
Fuel Products
Gas Products
Electronic Controls
Installation Protection Products
Radiator Valves
Manifolds & Fittings
System Products*



A Division of Watts Water Technologies Inc.

Watts Industries Deutschland GmbH · Geschäftsbereich OEM

Godramsteiner Hauptstraße 167 · 76829 Landau · Deutschland

Tel. +49 63 41 96 56-0 · Fax +49 63 41 96 56-340

info@wattsindustries.de · www.wattsindustries.com